



F.30.1. SUSTAV "KANAL PARILO - BRZA VODA - MATICA RASTOKA - MATICA VRGORSKA - ODVODNI KANAL - JADRANSKO MORE"
 Matica Rastok, 0+000 - 7+250
 Matica Vrgorska, 11+650 - 23+900
 Tunel Rastok, L=1,61 km
 Bujice Makarskog primorja

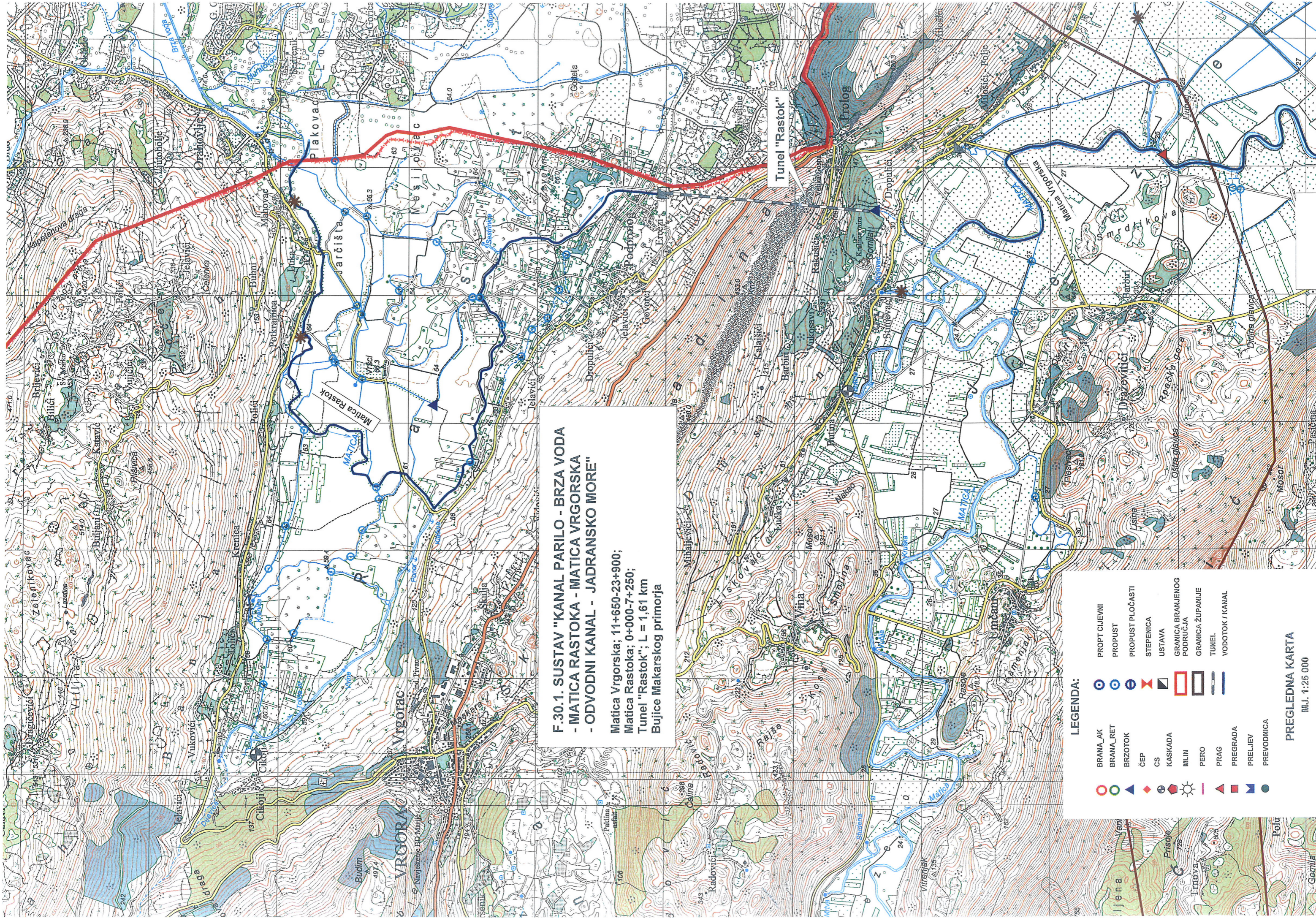
F.30.2. SUSTAV "KANAL PARILO - BRZA VODA - MATICA RASTOKA - MATICA VRGORSKA - ODVODNI KANAL - JADRANSKO MORE"
 Matica Vrgorska, 0+000 - 11+650
 Vrgorski tunel, L= 2,12 km
 Tunel Bačina, L=0,12 km
 Baćinska jezera

LEGENDA:

- TUNEL
- VODOTOK / KANAL
- AKUMULACIJA
- GRANICA BRANJENOG PODRUČJA
- GRANICA ŽUPANIJE
- BRANA

PREGLEDNA KARTA BRANJENO PODRUČJE 30 MALI SLIV MATICE
 M.J. 1:100 000

F. 32.2. R.NERETVE;
 More - Opuzen: 0+000 - 12+000
 Lijevi nasip Neretve, L= 12,00 km
 Desni nasip u Kominu, L = 1,30 km



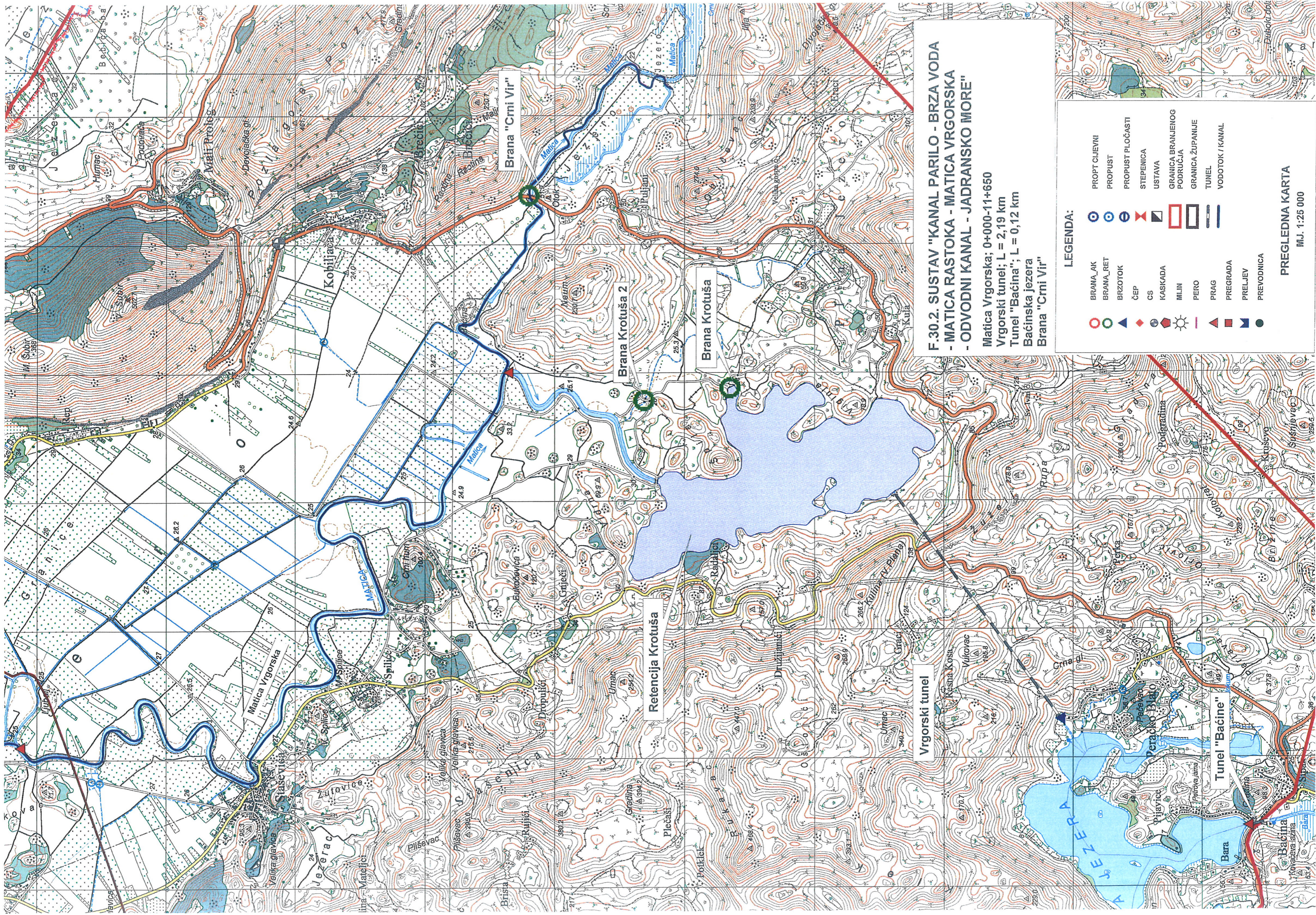
**F.30.1. SUSTAV "KANAL PARILO - BRZA VODA
 - MATICA RASTOKA - MATICA VRGORSKA
 - ODVODNI KANAL - JADRANSKO MORE"**

Matica Vrgorska; 11+650-23+900;
 Matica Rastoka; 0+000-7+250;
 Tunel "Rastok"; L = 1,61 km
 Bujice Makarskog primorja

LEGENDA:

	BRAMA_AK		PROPT_CJEVNI
	BRAMA_RET		PROPUSIT
	BRZOTOK		PROPUSIT_PLOCASTI
	ČEP		STEPENICA
	CS		USTAVA
	KASKADA		GRANICA_BRANJENOG_PODRUCJA
	MILIN		GRANICA_ZUPANIJE
	PERO		TUNEL
	PRAG		VODOTOK / KANAL
	PREGRADA		
	PRELJEV		
	PREVODNICA		

PREGLEDNA KARTA
 MJ. 1:25 000

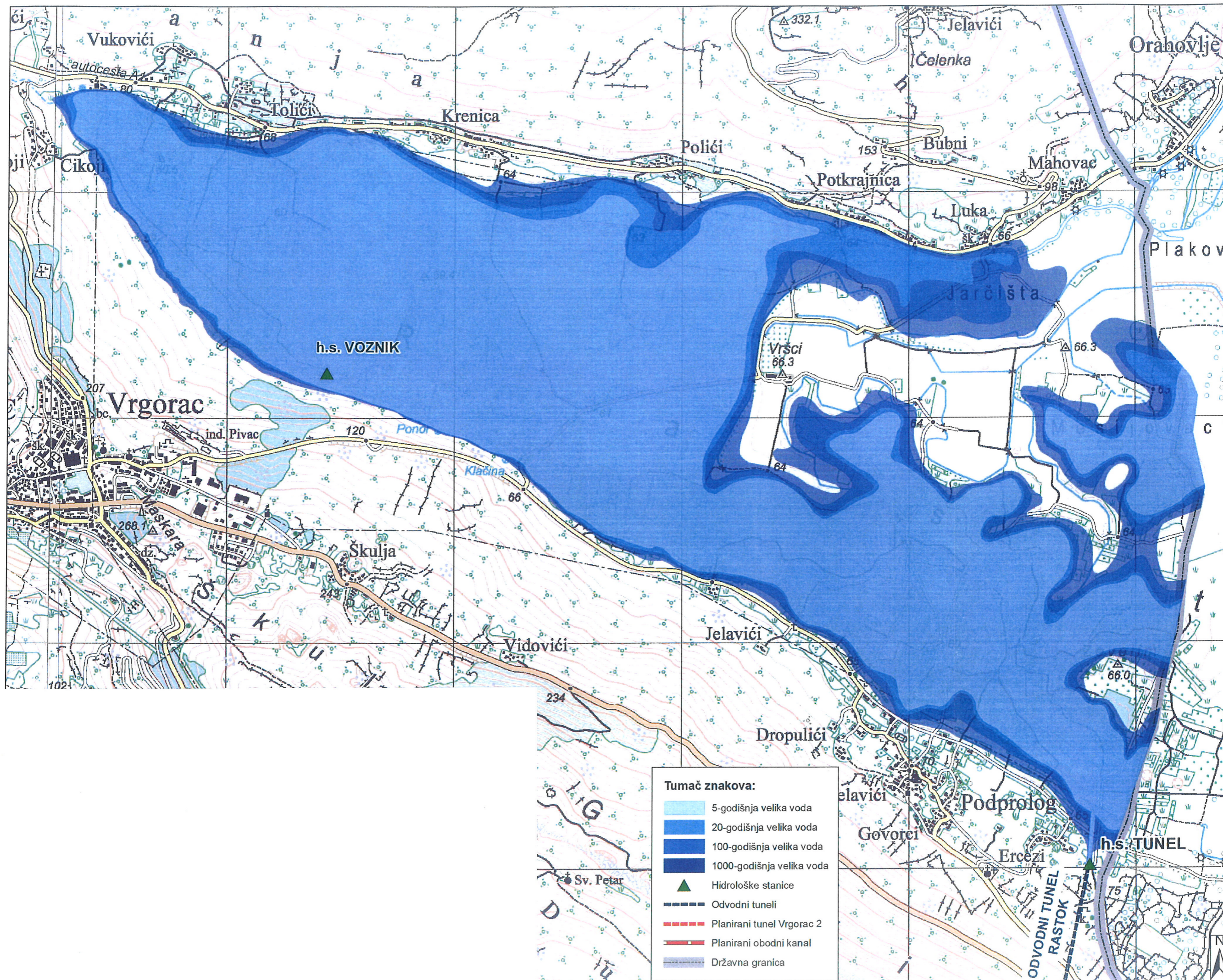


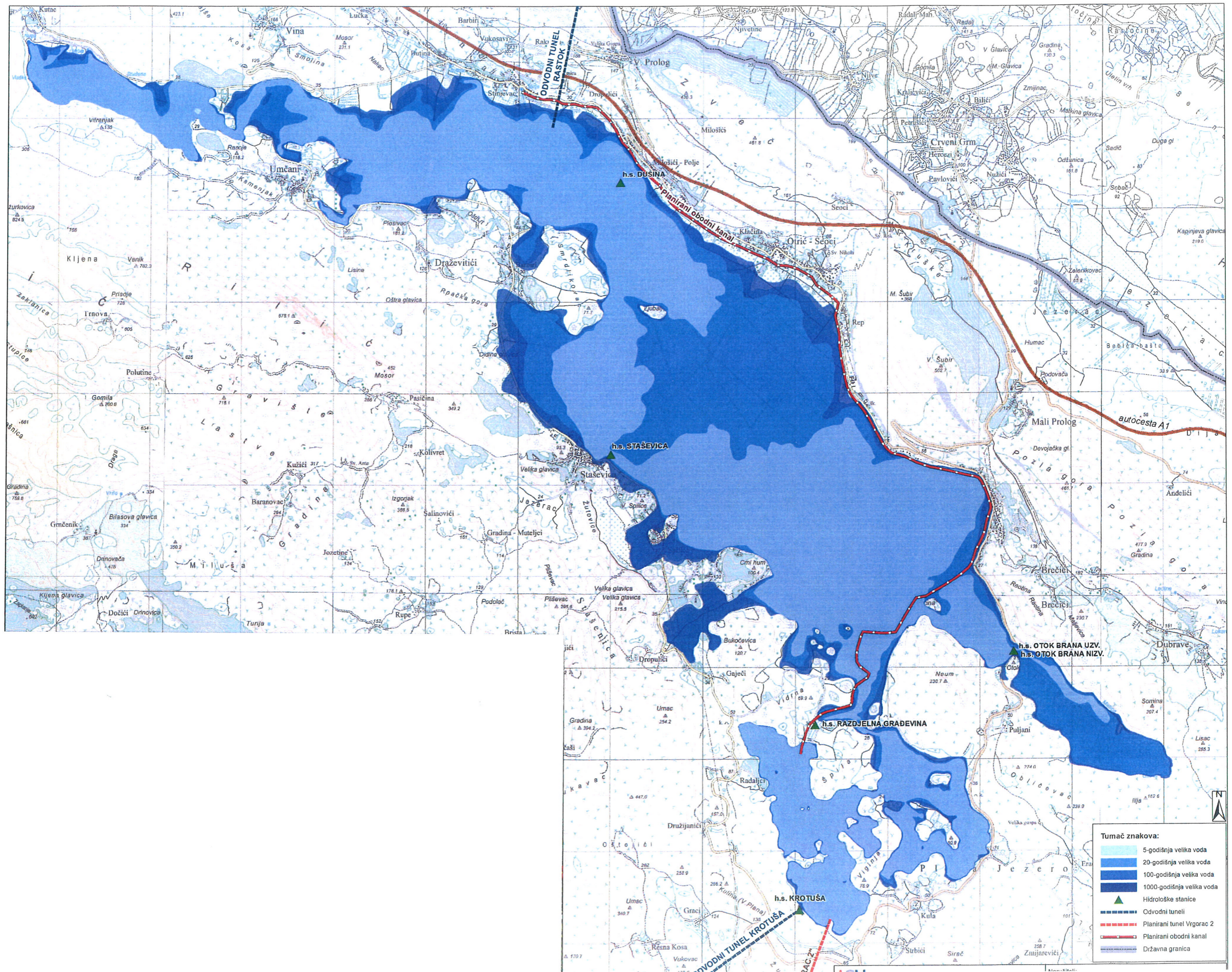
**F.30.2. SUSTAV "KANAL PARILO - BRZA VODA
- MATICA RASTOKA - MATICA VRGORSKA
- ODVODNI KANAL - JADRANSKO MORE"**

Matica Vrgorska; 0+000-11+650
 Vrgorski tunel; L = 2,19 km
 Tunel "Bačina"; L = 0,12 km
 Bačinska jezera
 Brana "Crni Vir"

LEGENDA:

	BRANA_AK		PROPT CJEVNI
	BRANA_RET		PROPUST
	BRZOTOK		PROPUST PLOČASTI
	ČEP		STEPENICA
	CS		USTAVA
	KASKADA		GRANICA BRANJENOG PODRUČJA
	MILIN		GRANICA ŽUPANIJE
	PERO		TUNEL
	PRAG		VODOTOK / KANAL
	PREGRADA		
	PRELJEV		
	PREVODNICA		





Tumač znakova:

	5-godišnja velika voda
	20-godišnja velika voda
	100-godišnja velika voda
	1000-godišnja velika voda
	Hidrološke stanice
	Odvodni tuneli
	Planirani tunel Vrgorac 2
	Planirani obodni kanal
	Državna granica