

**BRANJENO PODRUČJE 26  
MALI SLIV ZRMANJA -  
ZADARSKO PRIMORJE**

- LEGENDA:**
- TUNEL
  - NASIP
  - VODOTOK / KANAL
  - GRANICA BRANJENOG PODRUČJA
  - GRANICA ŽUPANIJE
  - AKUMULACIJA
  - CRPNA STANICA
  - USTAVA

**PREGLEDNA KARTA**

MJ. 1:100 000

**BUJIČNO PODRUČJE  
GRAČACA - LIČKOG PLATO**

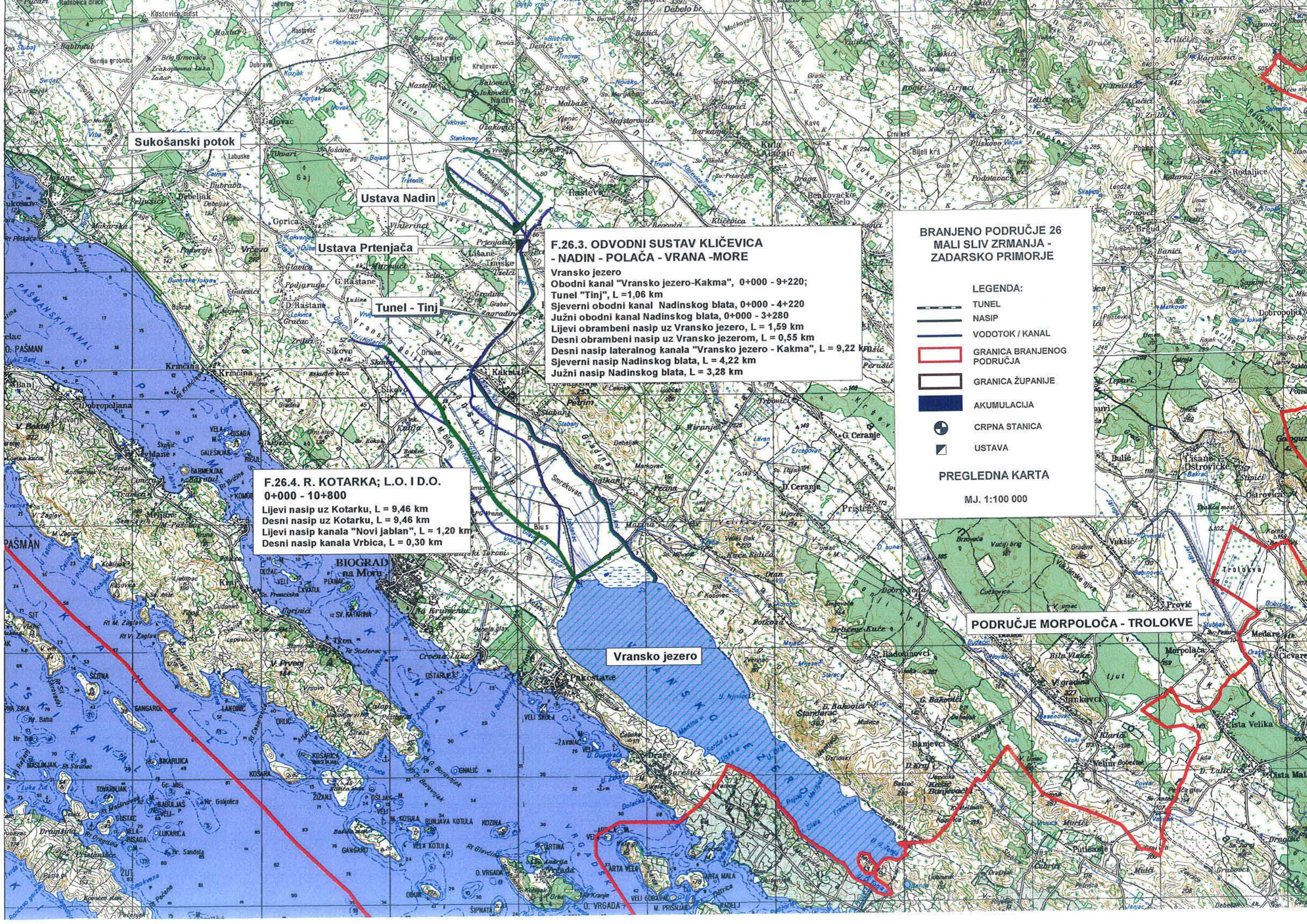
**F.26.1. R. ZRMANJA, L.O. I.D.O.;**  
Ušće u more - brana Razovac, 0+000 - 7+700  
Lijeva obaloutvrda Obrovac. L = 1,28 km

**F.26.2.R. ZRMANJA, L.O. I.D.O.;**  
Brana Razovac - vrelo, 17+700 - 72+450  
Lijevi nasip Zrmanje, L = 2,65 km

**BUJIČNO PODRUČJE  
U SLIVU R. ZRMANJE**

Karišnica





Sukošanski potok

Ustava Nadin

Ustava Prtenjača

Tunnel - Tinj

**F.26.3. ODVODNI SUSTAV KLIČEVICA  
- NADIN - POLAČA - VRANA - MORE**

Vransko jezero  
 Obodni kanal "Vransko jezero-Kakma", 0+000 - 9+220;  
 Tunel "Tinj", L = 1,06 km  
 Sjeverni obodni kanal Nadinskog blata, 0+000 - 4+220  
 Južni obodni kanal Nadinskog blata, 0+000 - 3+280  
 Lijevi obrambeni nasip uz Vransko jezero, L = 1,59 km  
 Desni obrambeni nasip uz Vransko jezero, L = 0,55 km  
 Desni nasip lateralnog kanala "Vransko jezero - Kakma", L = 9,22 km  
 Sjeverni nasip Nadinskog blata, L = 4,22 km  
 Južni nasip Nadinskog blata, L = 3,28 km

**F.26.4. R. KOTARKA; L.O. I D.O.  
0+000 - 10+800**

Lijevi nasip uz Kotarku, L = 9,46 km  
 Desni nasip uz Kotarku, L = 9,46 km  
 Lijevi nasip kanala "Novi jablan", L = 1,20 km  
 Desni nasip kanala Vrbica, L = 0,30 km

Vransko jezero

**BRANJENO PODRUČJE 26  
MALI SLIV ZRMANJA -  
ZADARSKO PRIMORJE**

**LEGENDA:**

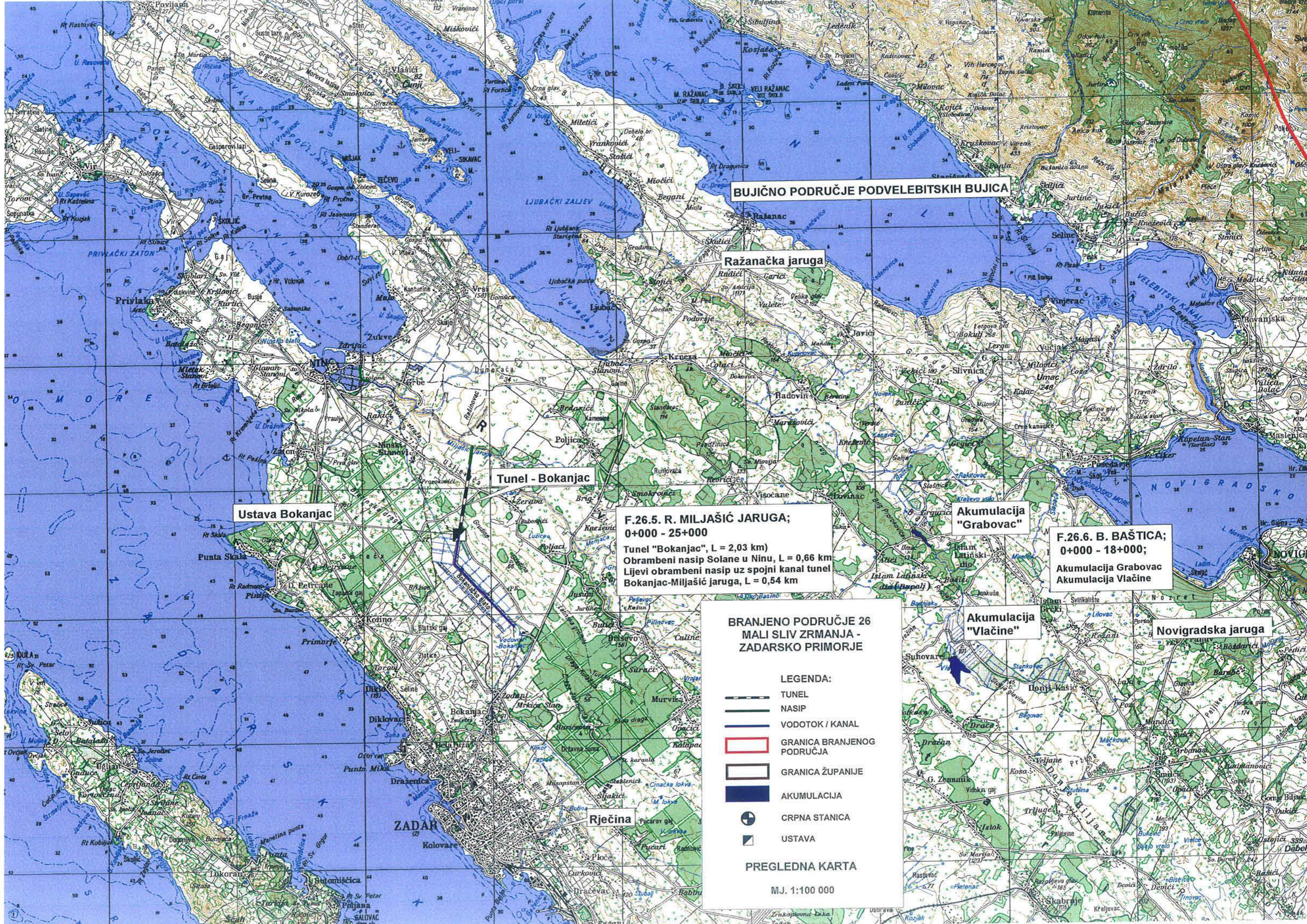
- TUNEL
- NASIP
- VODOTOK / KANAL
- GRANICA BRANJENOG PODRUČJA
- GRANICA ŽUPANIJE
- AKUMULACIJA
- CRPNA STANICA
- USTAVA

**PREGLEDNA KARTA**

MJ. 1:100 000

PODRUČJE MORPOLOČA - TROLOKVE





**BUJIČNO PODRUČJE PODVELEBITSKIH BUJICA**

**Ražanačka jaruga**

**Tunel - Bokanjac**

**Ustava Bokanjac**

**F.26.5. R. MILJAŠIĆ JARUGA;  
0+000 - 25+000**  
Tunel "Bokanjac", L = 2,03 km)  
Obrambeni nasip Solane u Ninu, L = 0,66 km  
Lijevi obrambeni nasip uz spojni kanal tunel  
Bokanjac-Miljašić jaruga, L = 0,54 km

**Akumulacija  
"Grabovac"**

**F.26.6. B. BAŠTICA;  
0+000 - 18+000;**  
Akumulacija Grabovac  
Akumulacija Vlačine

**Akumulacija  
"Vlačine"**

**Novigradska jaruga**

**BRANJENO PODRUČJE 26  
MALI SLIV ZRMANJA -  
ZADARSKO PRIMORJE**

- LEGENDA:**
-  TUNEL
  -  NASIP
  -  VODOTOK / KANAL
  -  GRANICA BRANJENOG PODRUČJA
  -  GRANICA ŽUPANIJE
  -  AKUMULACIJA
  -  CRPNA STANICA
  -  USTAVA

**PREGLEDNA KARTA**

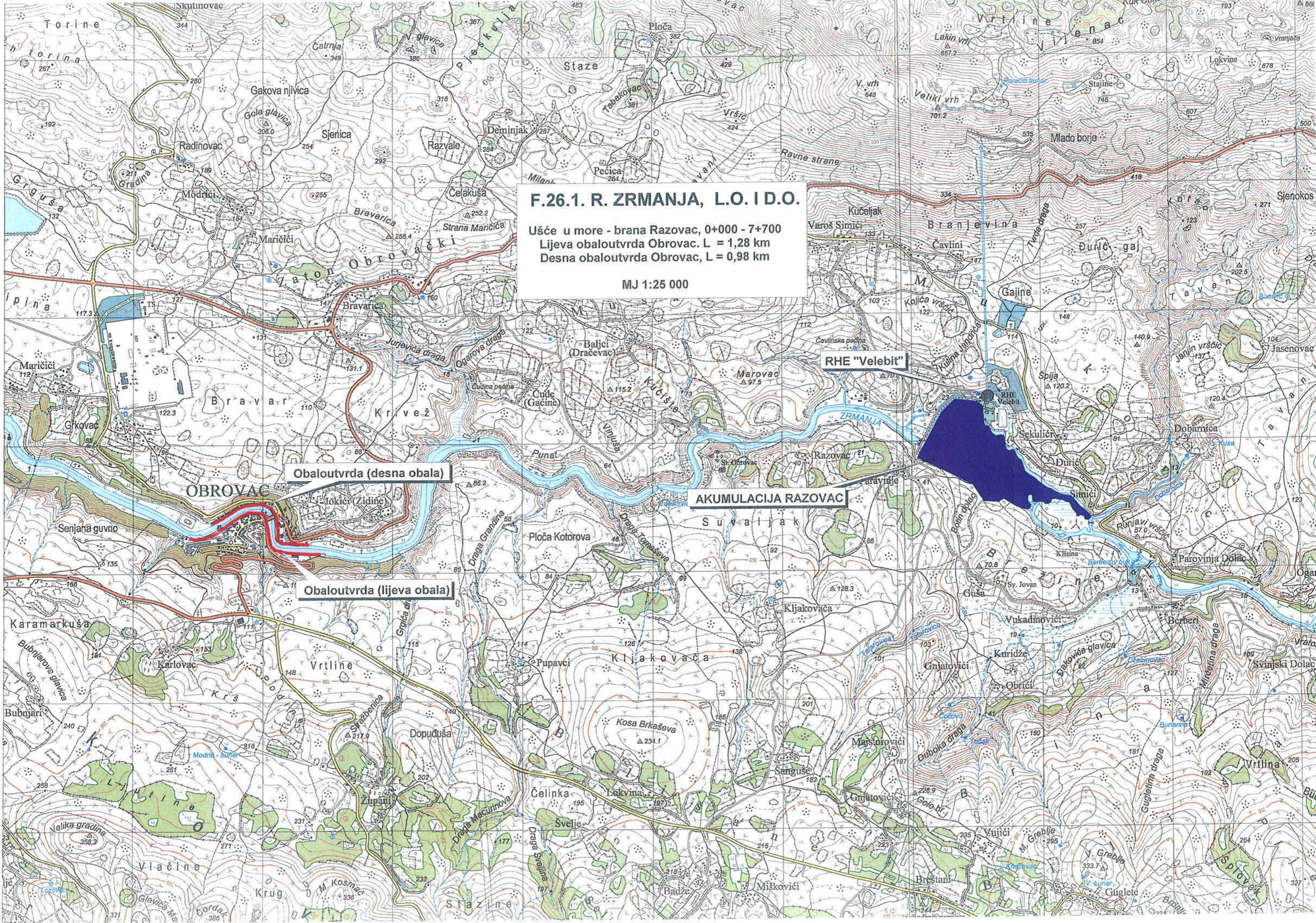
MJ. 1:100 000



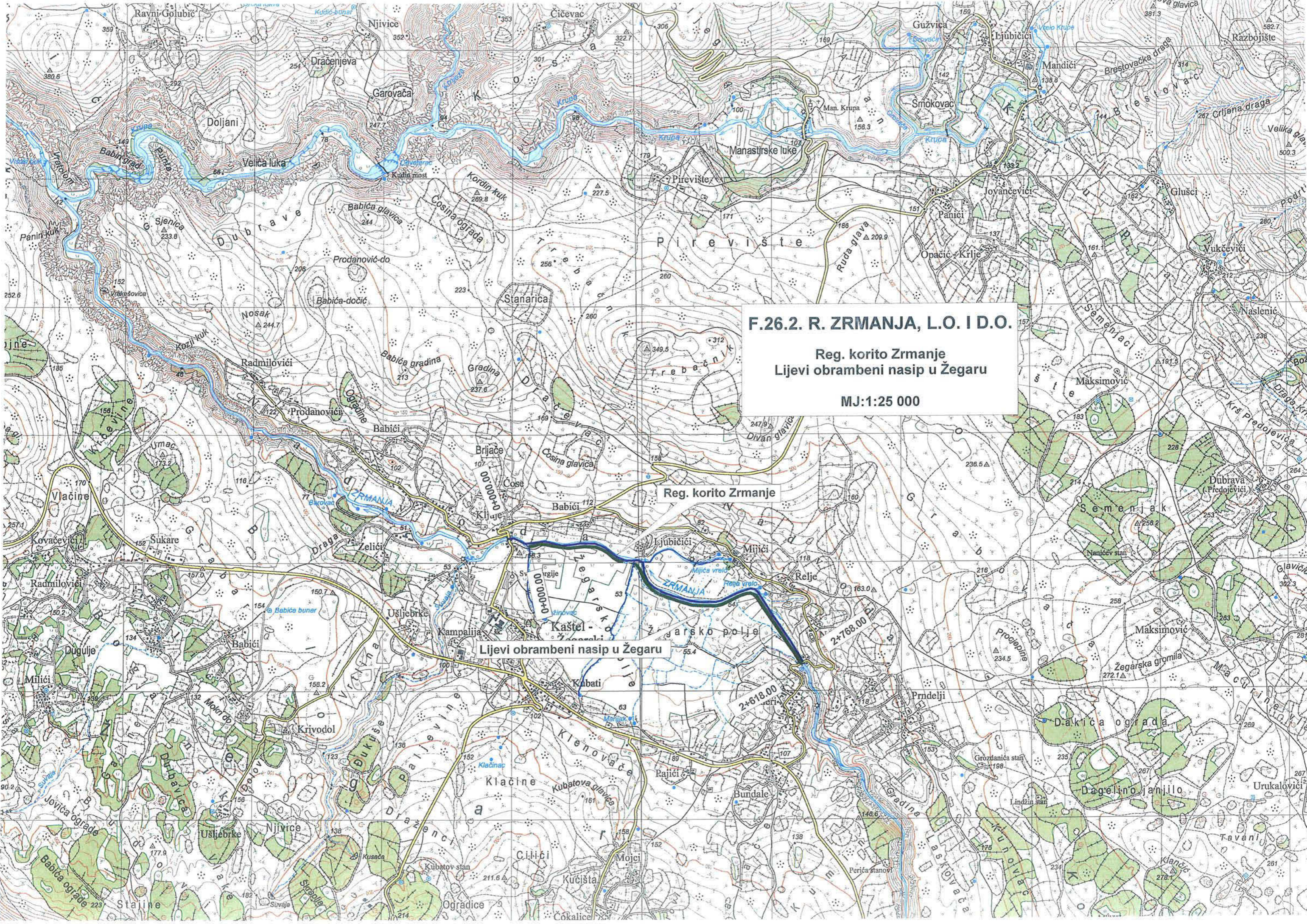
**F.26.1. R. ZRMANJA, L.O. I.D.O.**

Ušće u more - brana Razovac, 0+000 - 7+700  
Lijeva obaloutvrda Obrovac, L = 1,28 km  
Desna obaloutvrda Obrovac, L = 0,98 km

MJ 1:25 000







**F.26.2. R. ZRMANJA, L.O. I D.O.**

**Reg. korito Zrmanje  
Lijevi obrambeni nasip u Žegaru**

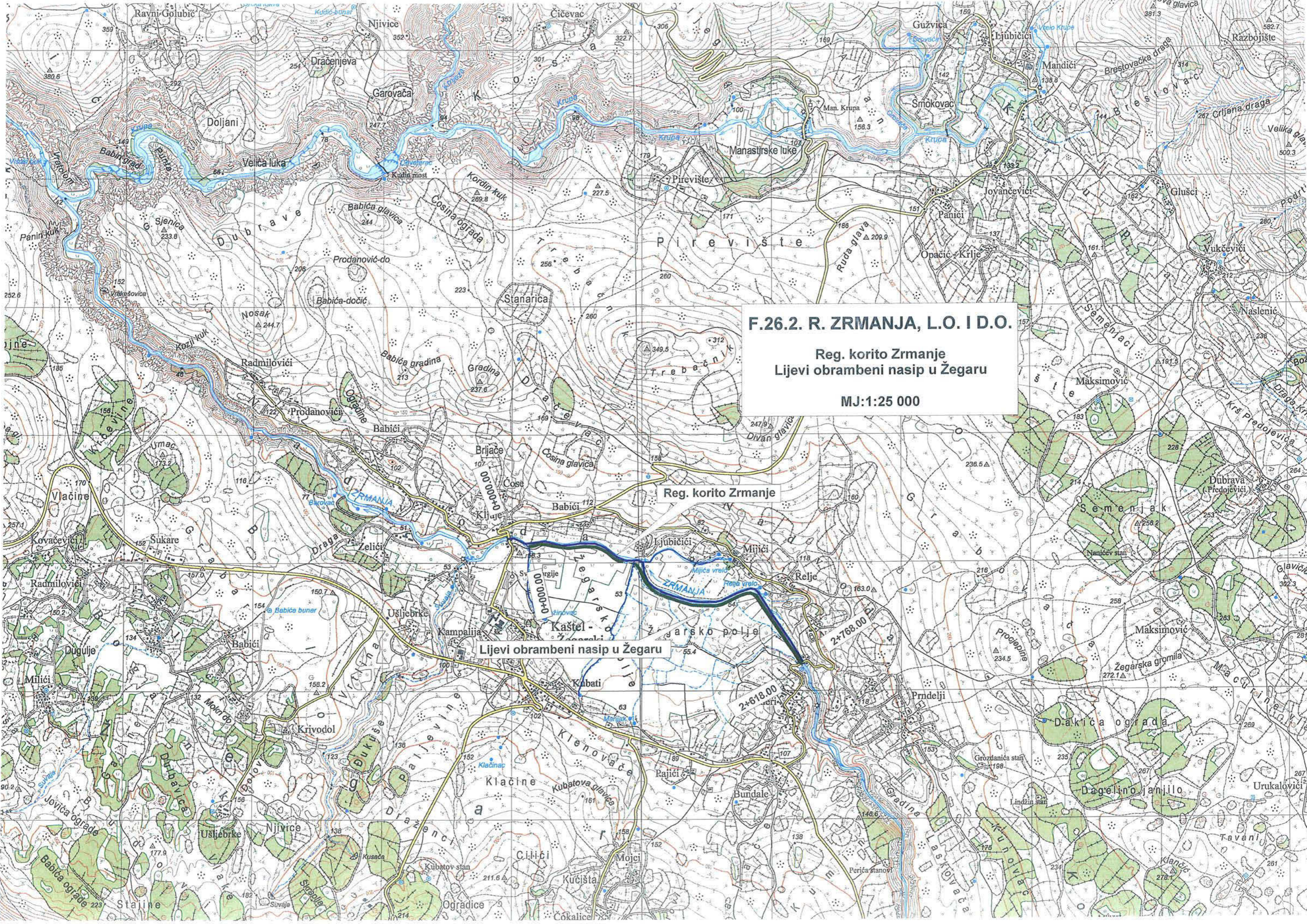
**MJ:1:25 000**

**Reg. korito Zrmanje**

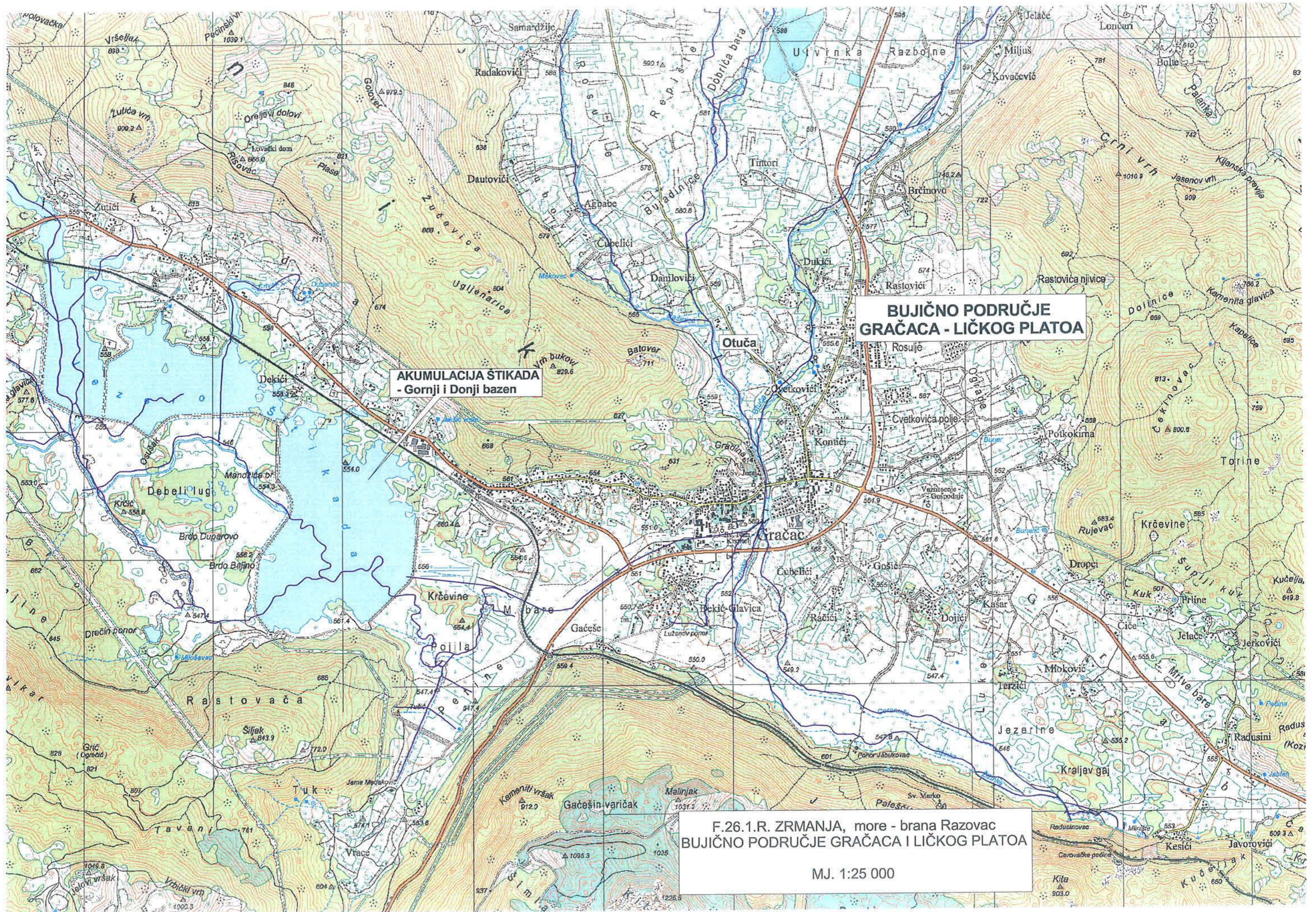
**Lijevi obrambeni nasip u Žegaru**

2+618.00

2+768.00







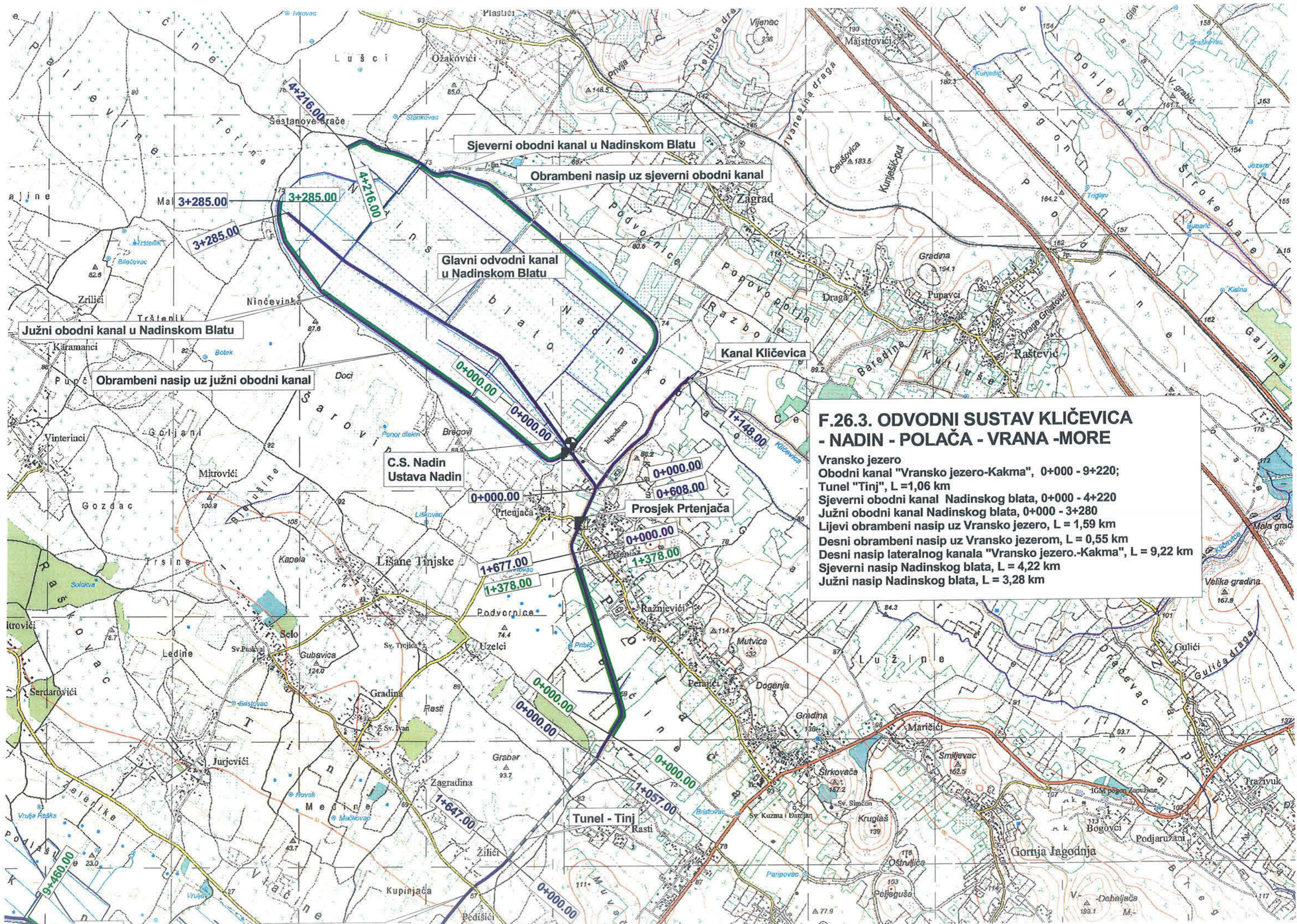
AKUMULACIJA ŠTIKADA  
- Gornji i Donji bazen

BUJIČNO PODRUČJE  
GRAČACA - LIČKOG PLATOA

F.26.1.R. ZRMANJA, more - brana Razovac  
BUJIČNO PODRUČJE GRAČACA I LIČKOG PLATOA

MJ. 1:25 000





Sjeverni obodni kanal u Nadinskom Blatu

Obrambeni nasip uz sjeverni obodni kanal

Glavni odvodni kanal u Nadinskom Blatu

Južni obodni kanal u Nadinskom Blatu

Obrambeni nasip uz južni obodni kanal

Kanal Kličevica

C.S. Nadin  
Ustava Nadin

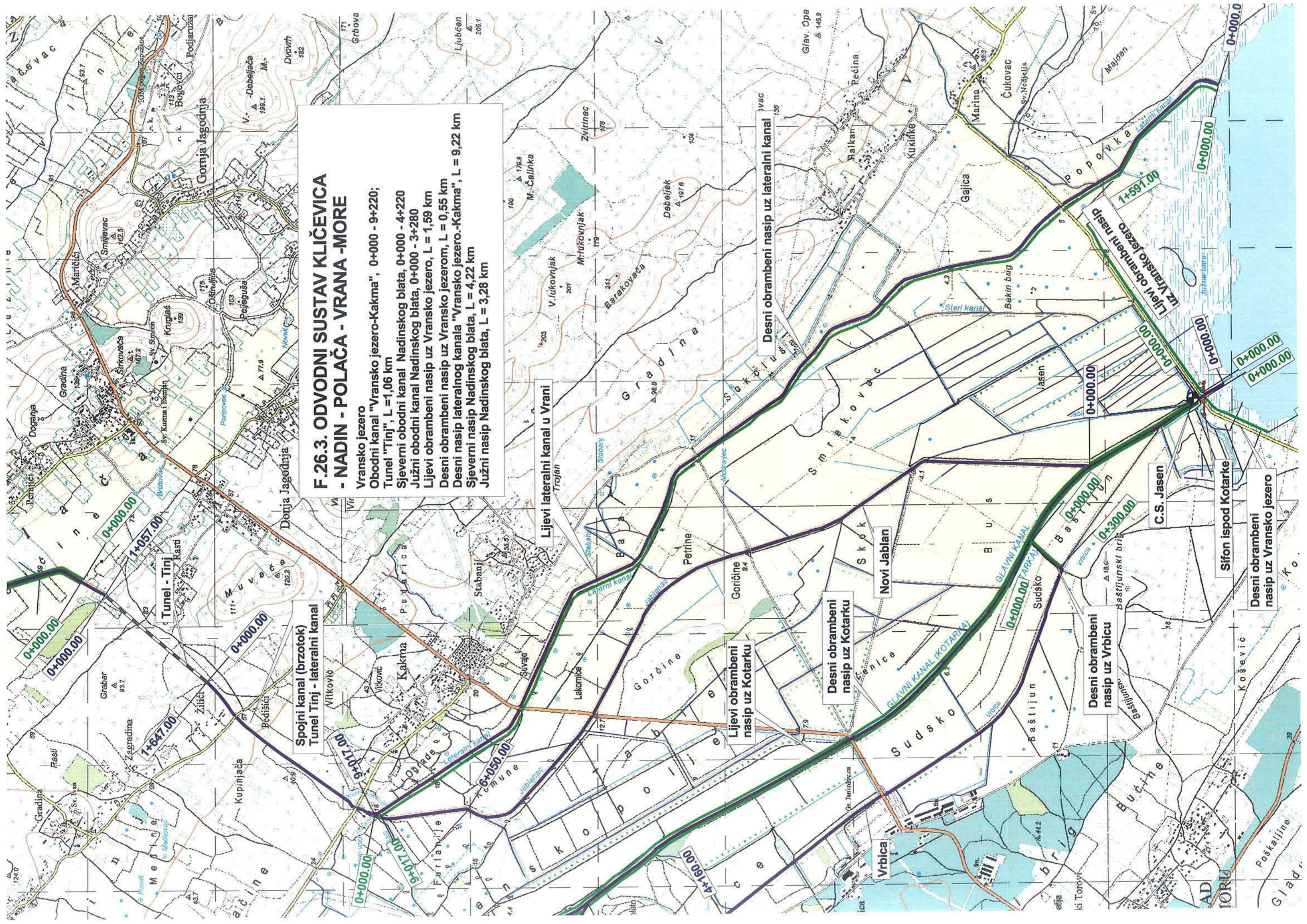
Prosjek Prtenjača

Tunel - Tinj

### F.26.3. ODVODNI SUSTAV KLIČEVICA - NADIN - POLAČA - VRANA - MORE

- Vransko jezero
- Obodni kanal "Vransko jezero-Kakma", 0+000 - 9+220;
- Tunel "Tinj", L=1,06 km
- Sjeverni obodni kanal Nadinskog blata, 0+000 - 4+220
- Južni obodni kanal Nadinskog blata, 0+000 - 3+280
- Lijevi obrambeni nasip uz Vransko jezero, L = 1,59 km
- Desni obrambeni nasip uz Vransko jezerom, L = 0,55 km
- Desni nasip lateralnog kanala "Vransko jezero.-Kakma", L = 9,22 km
- Sjeverni nasip Nadinskog blata, L = 4,22 km
- Južni nasip Nadinskog blata, L = 3,28 km





**F.26.3. ODVODNI SUSTAV KLIČEVICA - NADIN - POLAČA - VRANA - MORE**

Vransko jezero  
 Obodni kanal "Vransko jezero-Kakma", 0+000 - 9+220;  
 Tunel "Tinj", L = 1,06 km  
 Sjeverni obodni kanal Nadinskog blata, 0+000 - 4+220  
 Južni obodni kanal Nadinskog blata, 0+000 - 3+280  
 Lijevi obrambeni nasip uz Vransko jezero, L = 1,59 km  
 Desni obrambeni nasip uz Vransko jezero, L = 0,55 km  
 Desni nasip lateralnog kanala "Vransko jezero-Kakma", L = 9,22 km  
 Sjeverni nasip Nadinskog blata, L = 4,22 km  
 Južni nasip Nadinskog blata, L = 3,28 km

Spojni kanal (brzotok)  
 Tunel Tinj - lateralni kanal

Lijevi lateralni kanal u Vrani

Lijevi obrambeni nasip uz Kotarku

Desni obrambeni nasip uz Kotarku

Vrbrica

Desni obrambeni nasip uz Vrbricu

Sifon ispod Kotarke

Desni obrambeni nasip uz Vransko jezero

Desni obrambeni nasip uz lateralni kanal

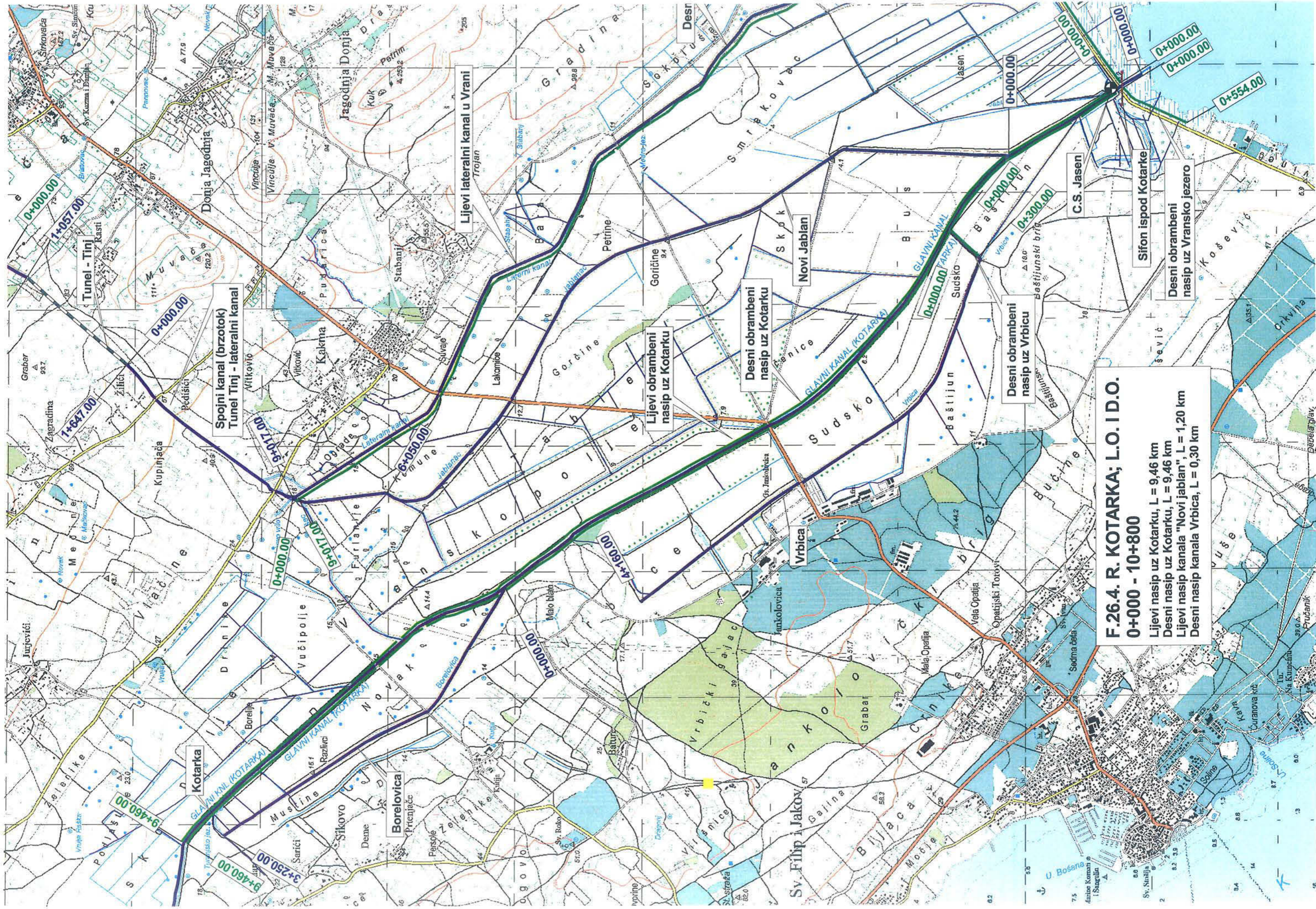
C.S. Jasen

Desni obrambeni nasip uz Vrbricu

Sifon ispod Kotarke

Desni obrambeni nasip uz Vransko jezero





**F.26.4. R. KOTARKA; L.O. I.D.O.**

**0+000 - 10+800**

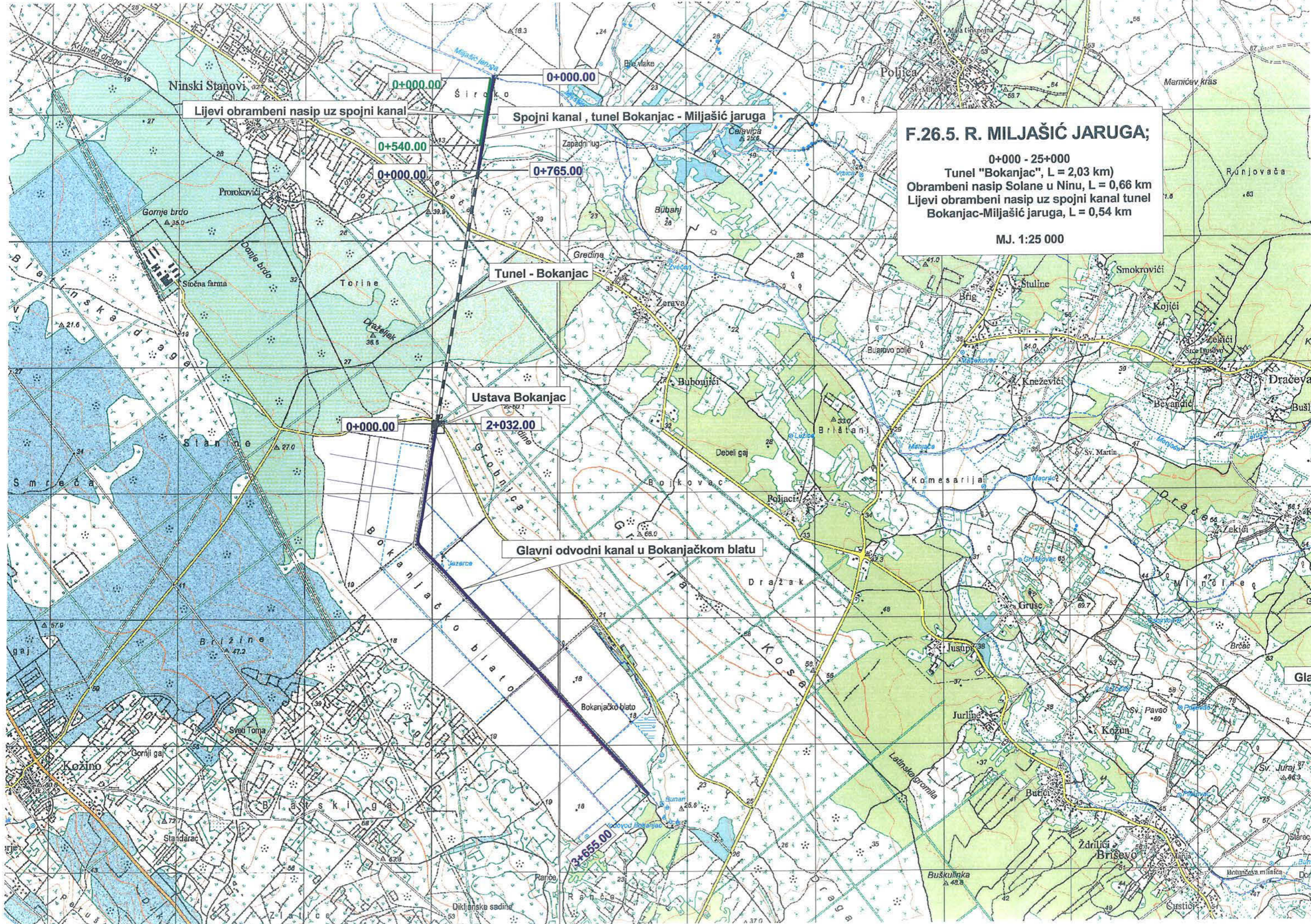
Lijevi nasip uz Kotarku, L = 9,46 km

Desni nasip uz Kotarku, L = 9,46 km

Lijevi nasip kanala "Novi Jablan", L = 1,20 km

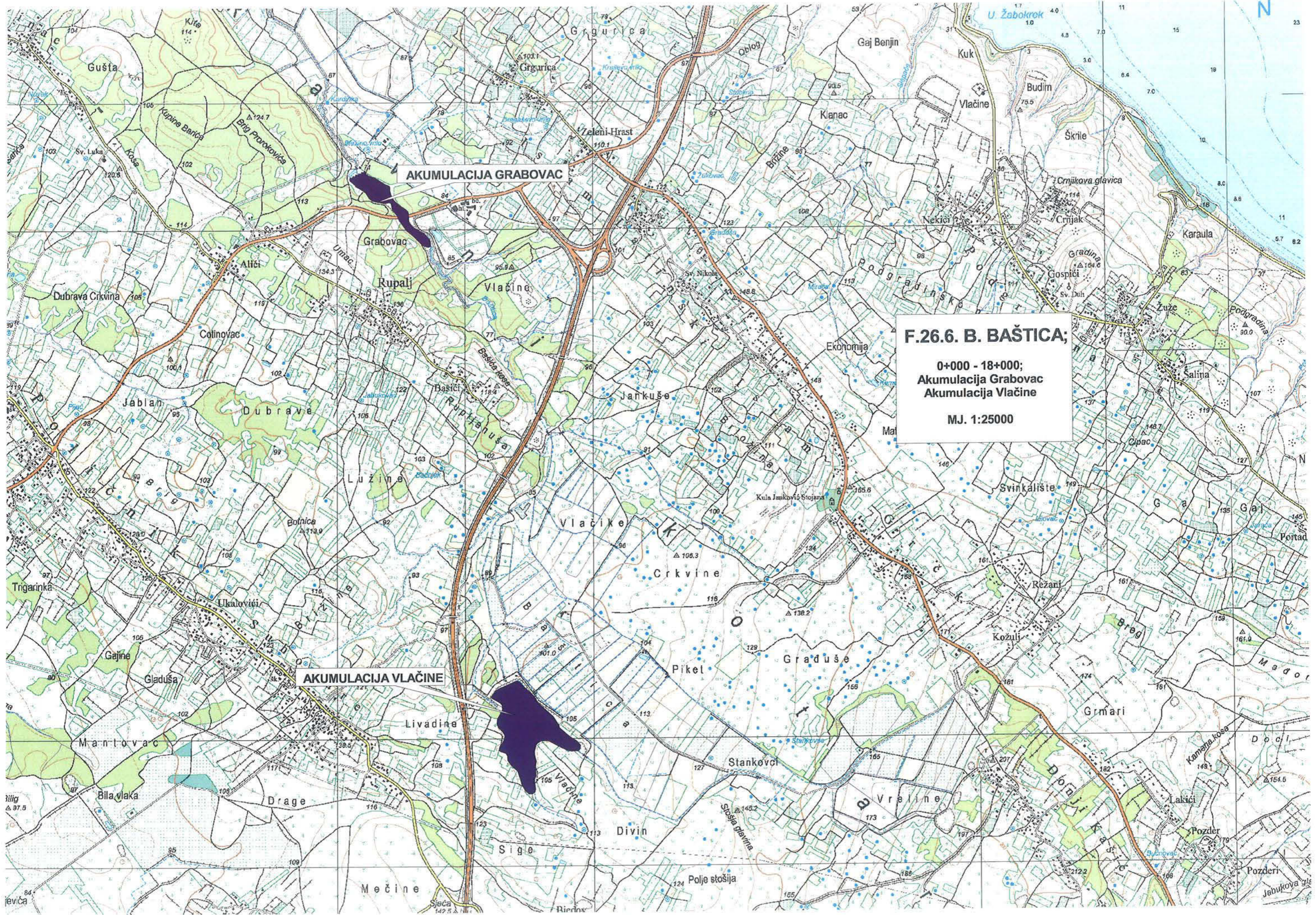
Desni nasip kanala Vrbica, L = 0,30 km





**F.26.5. R. MILJAŠIĆ JARUGA;**  
0+000 - 25+000  
Tunel "Bokanjac", L = 2,03 km)  
Obrambeni nasip Solane u Ninu, L = 0,66 km  
Lijevi obrambeni nasip uz spojni kanal tunel  
Bokanjac-Miljašić jaruga, L = 0,54 km  
MJ. 1:25 000





**F.26.6. B. BAŠTICA;**  
**0+000 - 18+000;**  
**Akumulacija Grabovac**  
**Akumulacija Vlačine**  
**MJ. 1:25000**