

**F.27.2. R. KRKA;**  
Roški slap - Knin, izvora, 17+360 - 55+770  
Desni nasip Krke u Kninu, L = 0,87 km

**BUJIČNO PODRUČJE  
SKRADINA, DUBRAVICA I RUPA**

**F.27.1. R. KRKA;**  
More - Roški slapa,  
0+000-17+360

**BRANJENO PODRUČJE 27  
MALI SLIV KRKE -  
ŠIBENSKO PRIMORJE**









- LEGENDA:**
-  TUNEL
  -  NASIP
  -  VODOTOK / KANAL
  -  GRANICA BRANJENOG PODRUČJA
  -  GRANICA ŽUPANIJE
  -  AKUMULACIJA
  -  CRPNA STANICA
  -  USTAVA

**PREGLEDNA KARTA**

MJ. 1:100 000



**BRANJENO PODRUČJE 27  
MALI SLIV KRKE -  
ŠIBENSKO PRIMORJE**

- LEGENDA:**
-  TUNEL
  -  NASIP
  -  VODOTOK / KANAL
  -  GRANIČA BRANJENOG PODRUČJA
  -  GRANIČA ŽUPANIJE
  -  AKUMULACIJA
  -  CRPNA STANICA
  -  USTAVA

**PREGLEDNA KARTA**

MJ. 1:100 000

**BUJIČNO PODRUČJE  
RADLJEVCA I DOŠNICE**

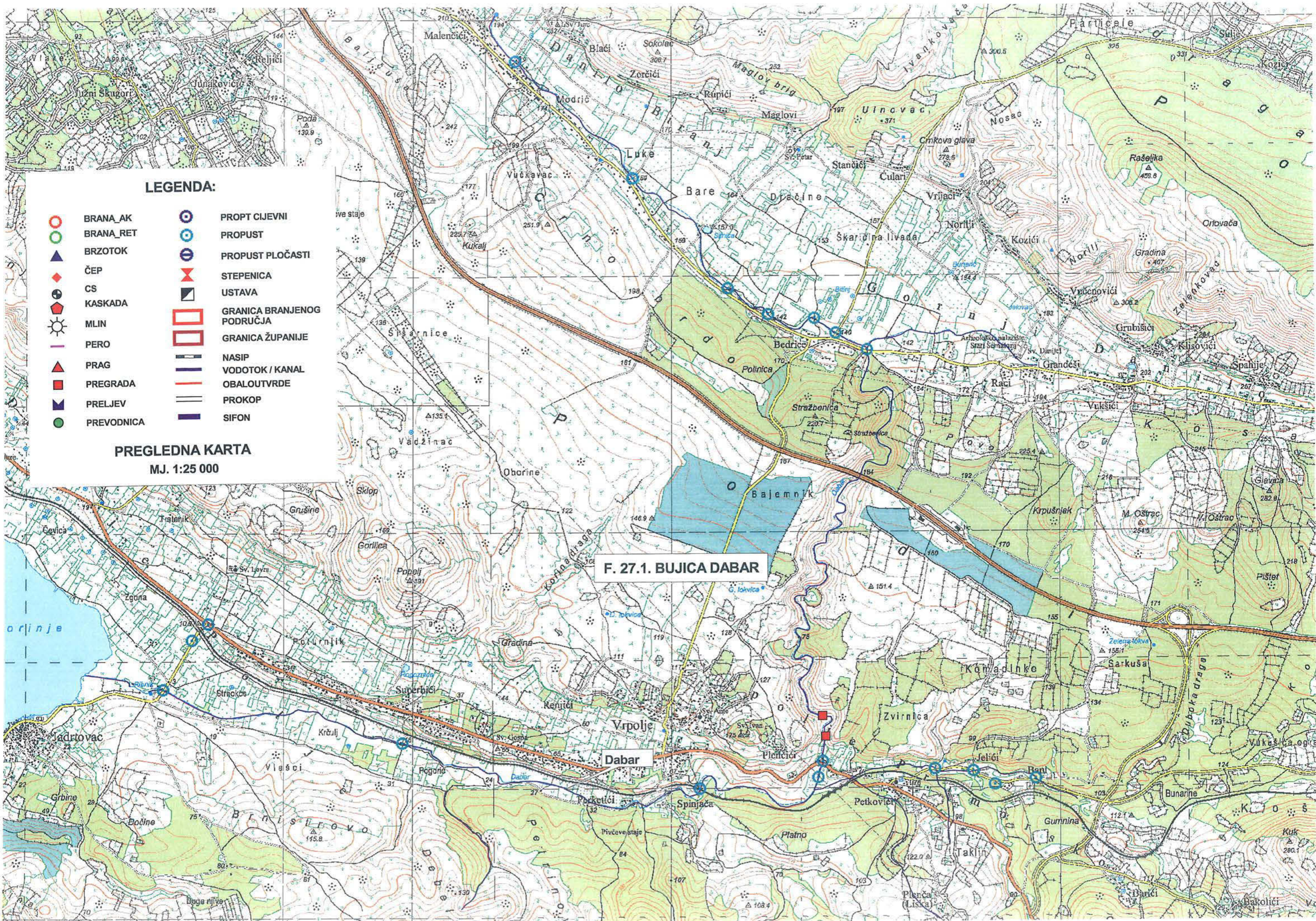
**F.27.3. R. BUTIŠNICA;**  
0+000-20+500  
Lijevi nasip Butišnice, L = 1,80 km

**F.27.2. R. KRKA;**

Roški slap - Knin, izvora, 17+360 - 55+770  
Desni nasip Krke u Kninu, L = 0,87 km

**Kosovčica**





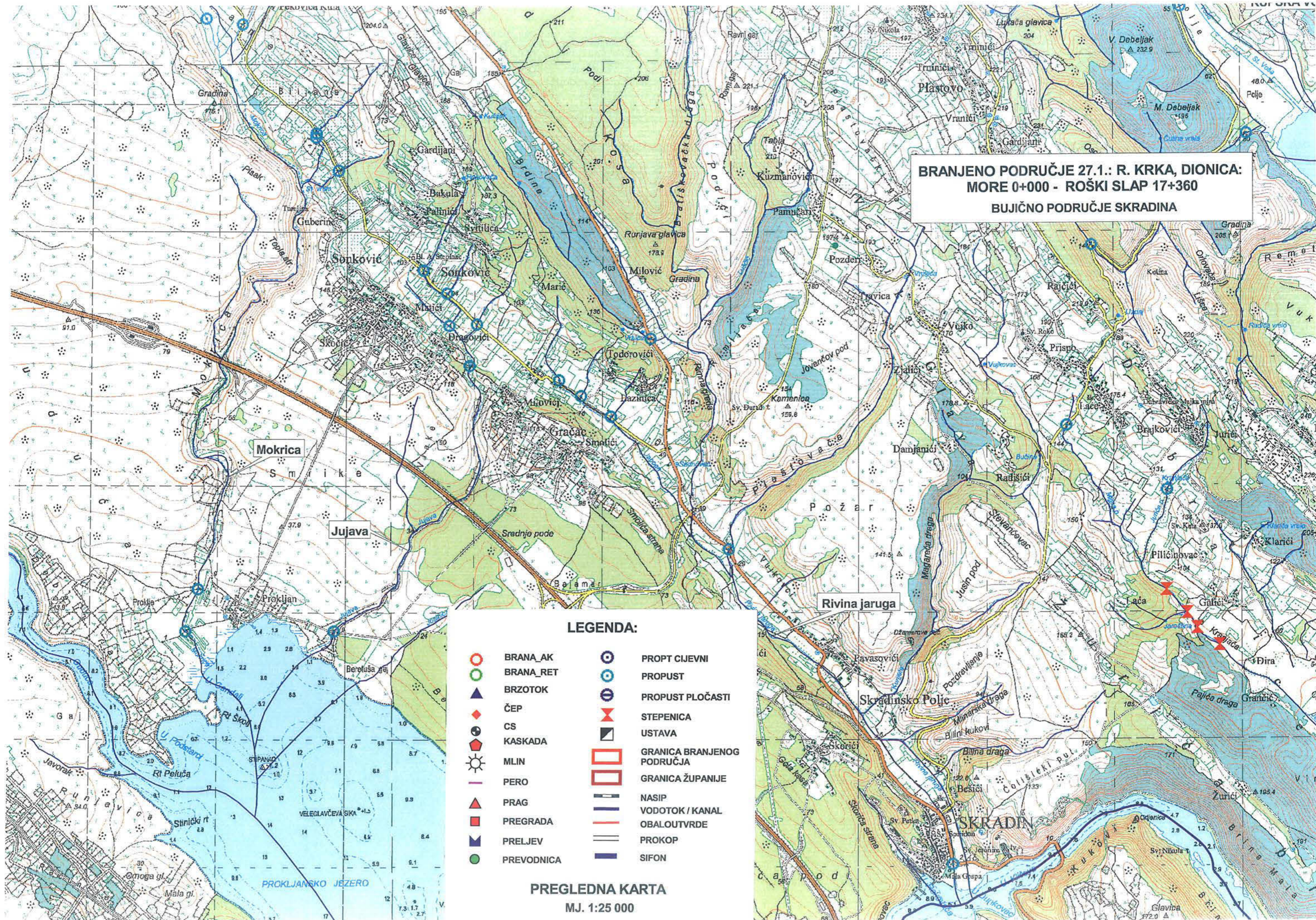
**LEGENDA:**

- |  |            |  |                            |
|--|------------|--|----------------------------|
|  | BRANA_AK   |  | PROPT CIJEVNI              |
|  | BRANA_RET  |  | PROPUS                     |
|  | BRZOTOK    |  | PROPUS PLOČASTI            |
|  | ČEP        |  | STEPENICA                  |
|  | CS         |  | USTAVA                     |
|  | KASKADA    |  | GRANICA BRANJENOG PODRUČJA |
|  | MLIN       |  | GRANICA ŽUPANIJE           |
|  | PERO       |  | NASIP                      |
|  | PRAG       |  | VODOTOK / KANAL            |
|  | PREGRADA   |  | OBALOUTVRDE                |
|  | PRELJEV    |  | PROKOP                     |
|  | PREVODNICA |  | SIFON                      |

**PREGLEDNA KARTA**  
MJ. 1:25 000

**F. 27.1. BUJICA DABAR**





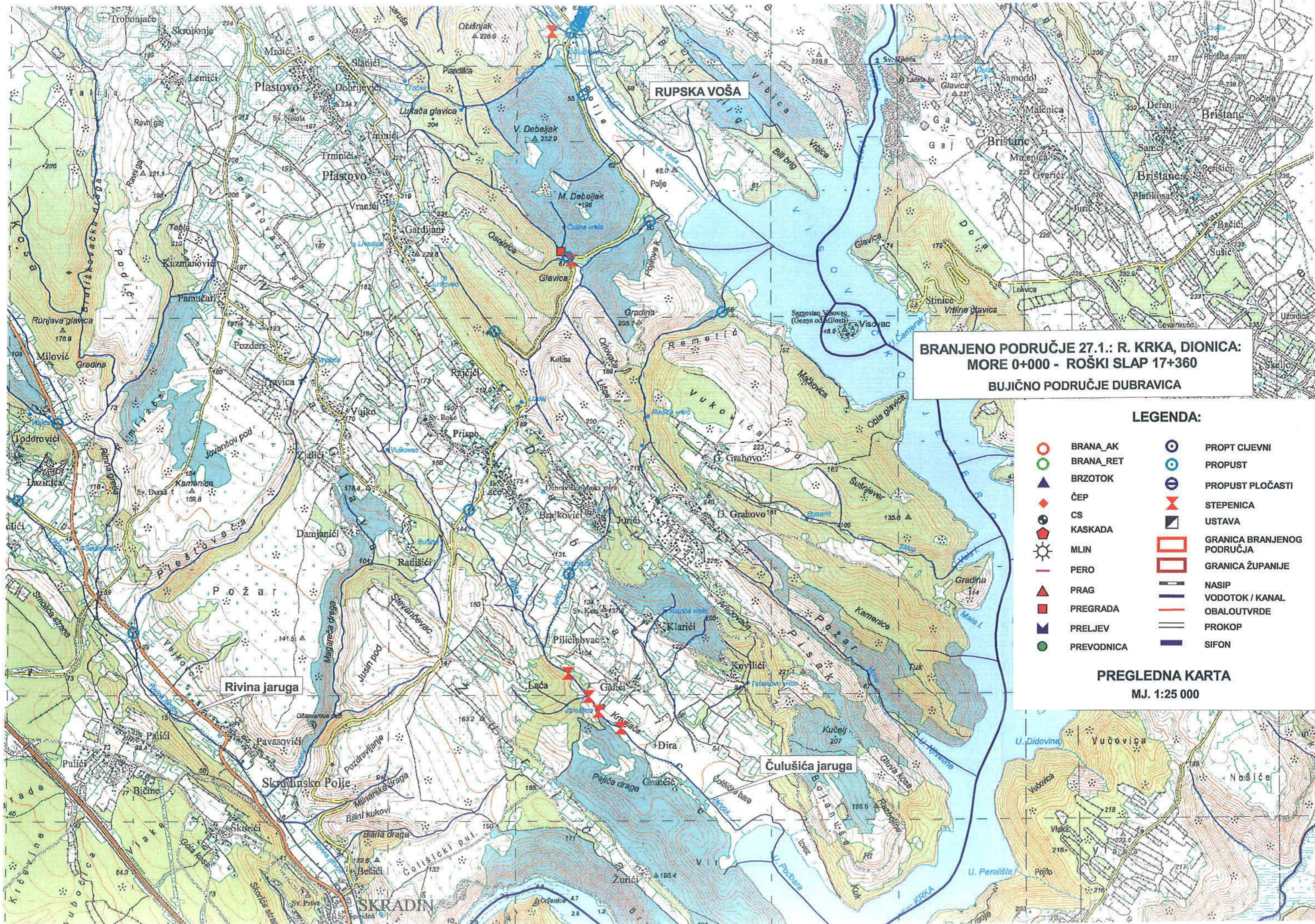
**BRANJENO PODRUČJE 27.1.: R. KRKA, DIONICA:  
MORE 0+000 - ROŠKI SLAP 17+360  
BUJIČNO PODRUČJE SKRADINA**

**LEGENDA:**

- |  |            |  |                            |
|--|------------|--|----------------------------|
|  | BRANA_AK   |  | PROPT CIJEVNI              |
|  | BRANA_RET  |  | PROPUST                    |
|  | BRZOTOK    |  | PROPUST PLOČASTI           |
|  | ČEP        |  | STEPENICA                  |
|  | CS         |  | USTAVA                     |
|  | KASKADA    |  | GRANICA BRANJENOG PODRUČJA |
|  | MLIN       |  | GRANICA ŽUPANIJE           |
|  | PERO       |  | NASIP                      |
|  | PRAG       |  | VODOTOK / KANAL            |
|  | PREGRADA   |  | OBALOUTVRDE                |
|  | PRELJEV    |  | PROKOP                     |
|  | PREVODNICA |  | SIFON                      |

**PREGLEDNA KARTA**  
MJ. 1:25 000





RUPSKA VOŠA

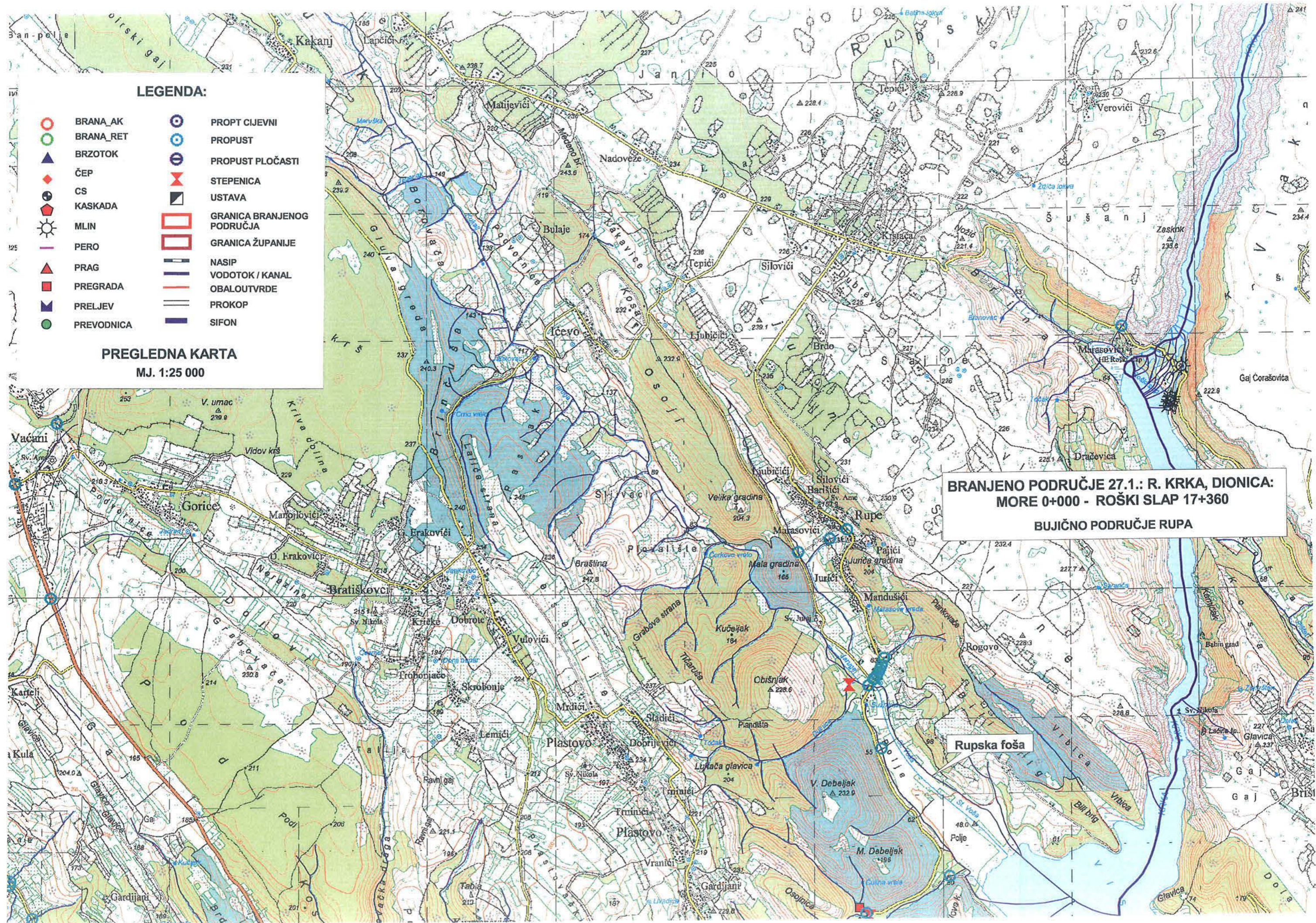
**BRANJENO PODRUČJE 27.1.: R. KRKA, DIONICA:  
MORE 0+000 - ROŠKI SLAP 17+360  
BUJIČNO PODRUČJE DUBRAVICA**

**LEGENDA:**

- |  |            |  |                            |
|--|------------|--|----------------------------|
|  | BRANA_AK   |  | PROPT CIJEVNI              |
|  | BRANA_RET  |  | PROPUST                    |
|  | BRZOTOK    |  | PROPUST PLOČASTI           |
|  | ČEP        |  | STEPENICA                  |
|  | CS         |  | USTAVA                     |
|  | KASKADA    |  | GRANICA BRANJENOG PODRUČJA |
|  | MLIN       |  | GRANICA ŽUPANIJE           |
|  | PERO       |  | NASIP                      |
|  | PRAG       |  | VODOTOK / KANAL            |
|  | PREGRADA   |  | OBALOUTVRDE                |
|  | PRELJEV    |  | PROKOP                     |
|  | PREVODNICA |  | SIFON                      |

**PREGLEDNA KARTA  
MJ. 1:25 000**





**LEGENDA:**

- |  |            |  |                            |
|--|------------|--|----------------------------|
|  | BRANA_AK   |  | PROPT CIJEVNI              |
|  | BRANA_RET  |  | PROPUST                    |
|  | BRZOTOK    |  | PROPUST PLOČASTI           |
|  | ČEP        |  | STEPENICA                  |
|  | CS         |  | USTAVA                     |
|  | KASKADA    |  | GRANICA BRANJENOG PODRUČJA |
|  | MLIN       |  | GRANICA ŽUPANIJE           |
|  | PERO       |  | NASIP                      |
|  | PRAG       |  | VODOTOK / KANAL            |
|  | PREGRADA   |  | OBALOUTVRDE                |
|  | PRELJEV    |  | PROKOP                     |
|  | PREVODNICA |  | SIFON                      |

**PREGLEDNA KARTA**  
MJ. 1:25 000

**BRANJENO PODRUČJE 27.1.: R. KRKA, DIONICA:  
MORE 0+000 - ROŠKI SLAP 17+360  
BUJIČNO PODRUČJE RUPA**

**Rupska foša**



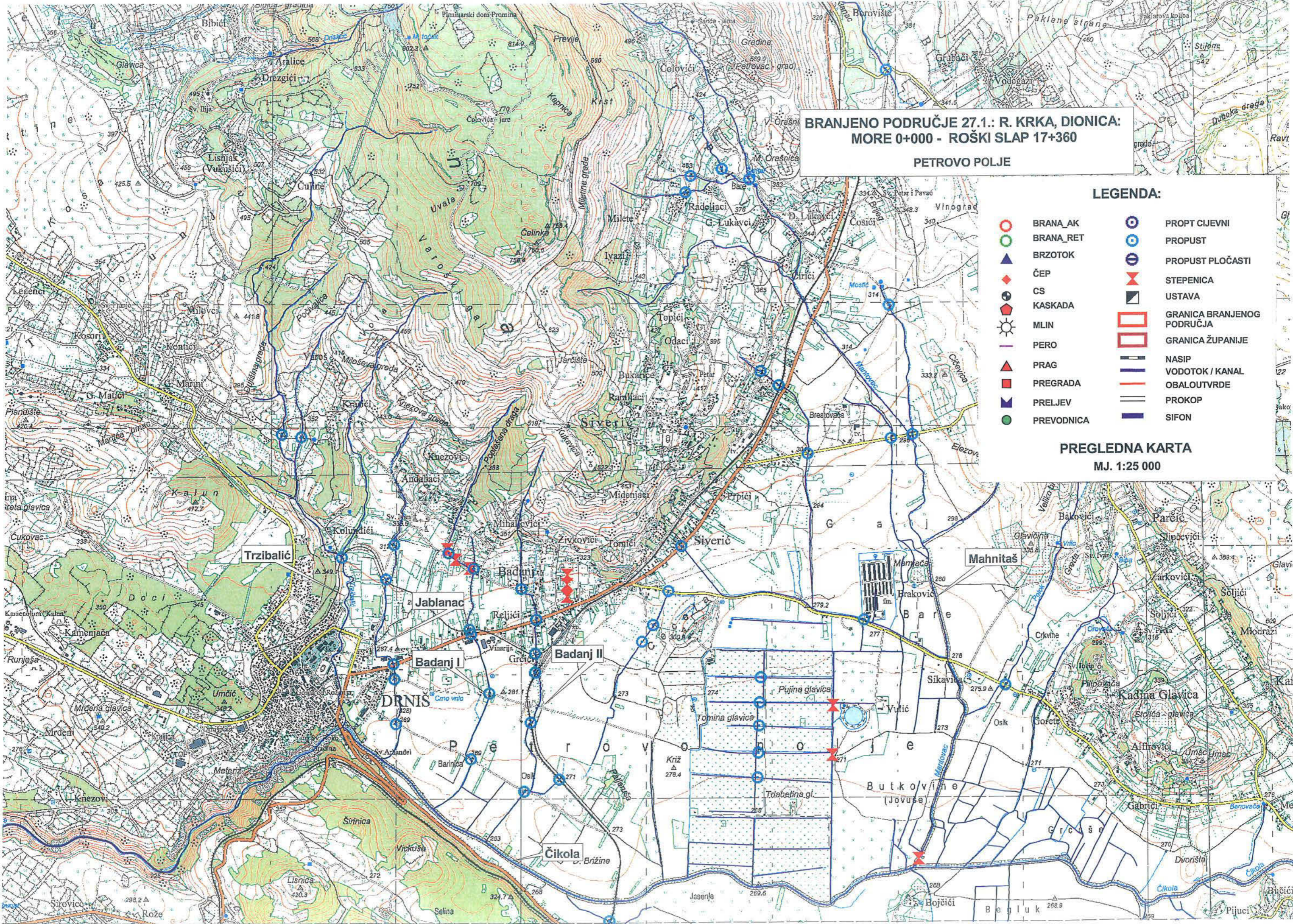
**BRANJENO PODRUČJE 27.1.: R. KRKA, DIONICA:  
MORE 0+000 - ROŠKI SLAP 17+360**

**PETROVO POLJE**

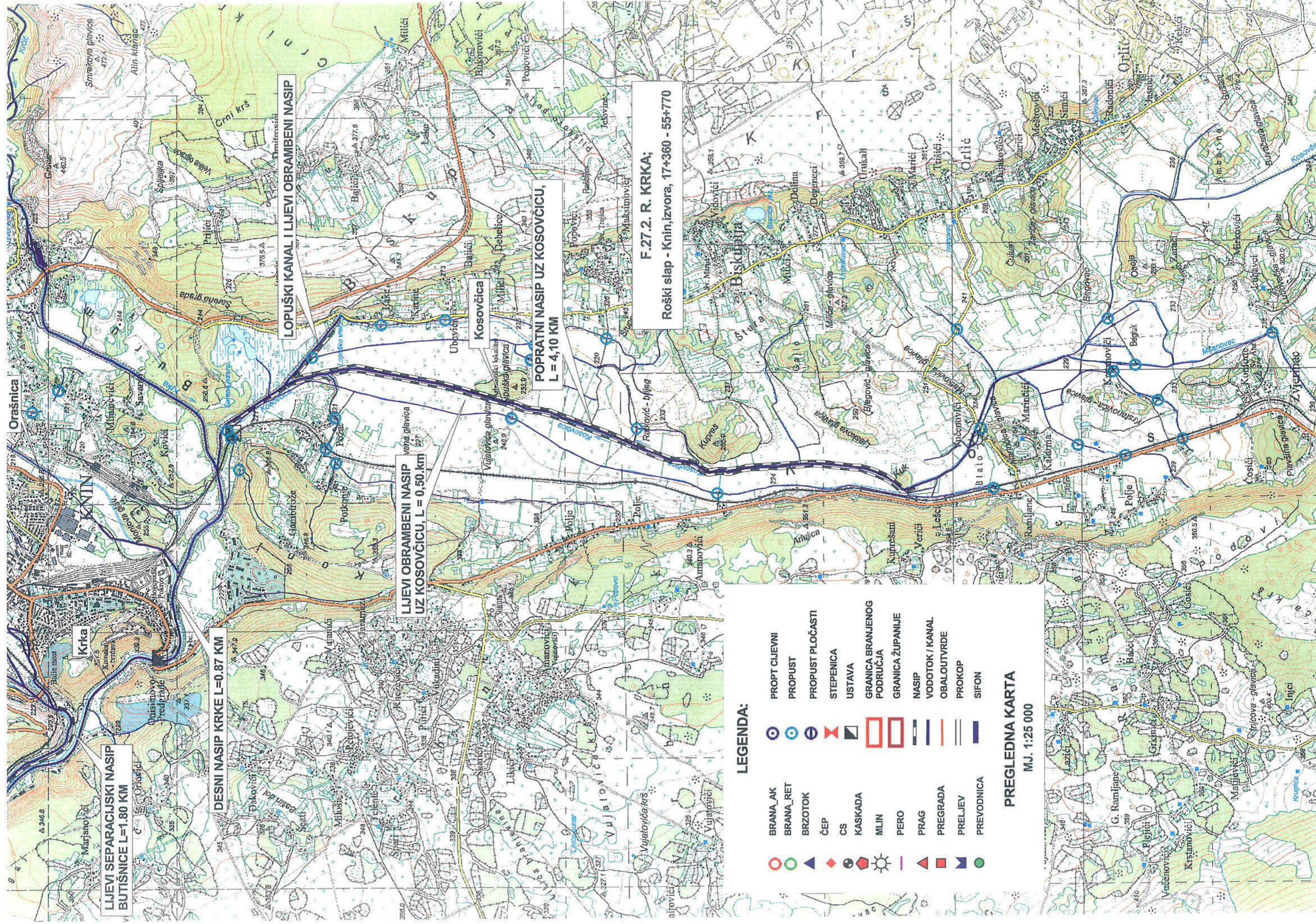
**LEGENDA:**

- |   |            |   |                               |
|---|------------|---|-------------------------------|
|  | BRANA_AK   |  | PROPT CIJEVNI                 |
|  | BRANA_RET  |  | PROPUST                       |
|  | BRZOTOK    |  | PROPUST PLOČASTI              |
|  | ČEP        |  | STEPENICA                     |
|  | CS         |  | USTAVA                        |
|  | KASKADA    |  | GRANICA BRANJENOG<br>PODRUČJA |
|  | MLIN       |  | GRANICA ŽUPANIJE              |
|  | PERO       |  | NASIP                         |
|  | PRAG       |  | VODOTOK / KANAL               |
|  | PREGRADA   |  | OBALOUTVRDE                   |
|  | PRELJEV    |  | PROKOP                        |
|  | PREVODNICA |  | SIFON                         |

**PREGLEDNA KARTA**  
MJ. 1:25 000







LIJEVI SEPARACIJSKI NASIP  
BUTIŠNICE L=1.80 KM

DESNi NASIP KRKE L=0.87 KM

LIJEVI OBRAMBENI NASIP  
UZ KOSOVČICU, L = 0,50 km

LOPUŠKI KANAL I LIJEVI OBRAMBENI NASIP

POPRAVNI NASIP UZ KOSOVČICU,  
L = 4,10 KM

F.27.2. R. KRKA;  
Roški slap - Knin, izvora, 17+360 - 55+770

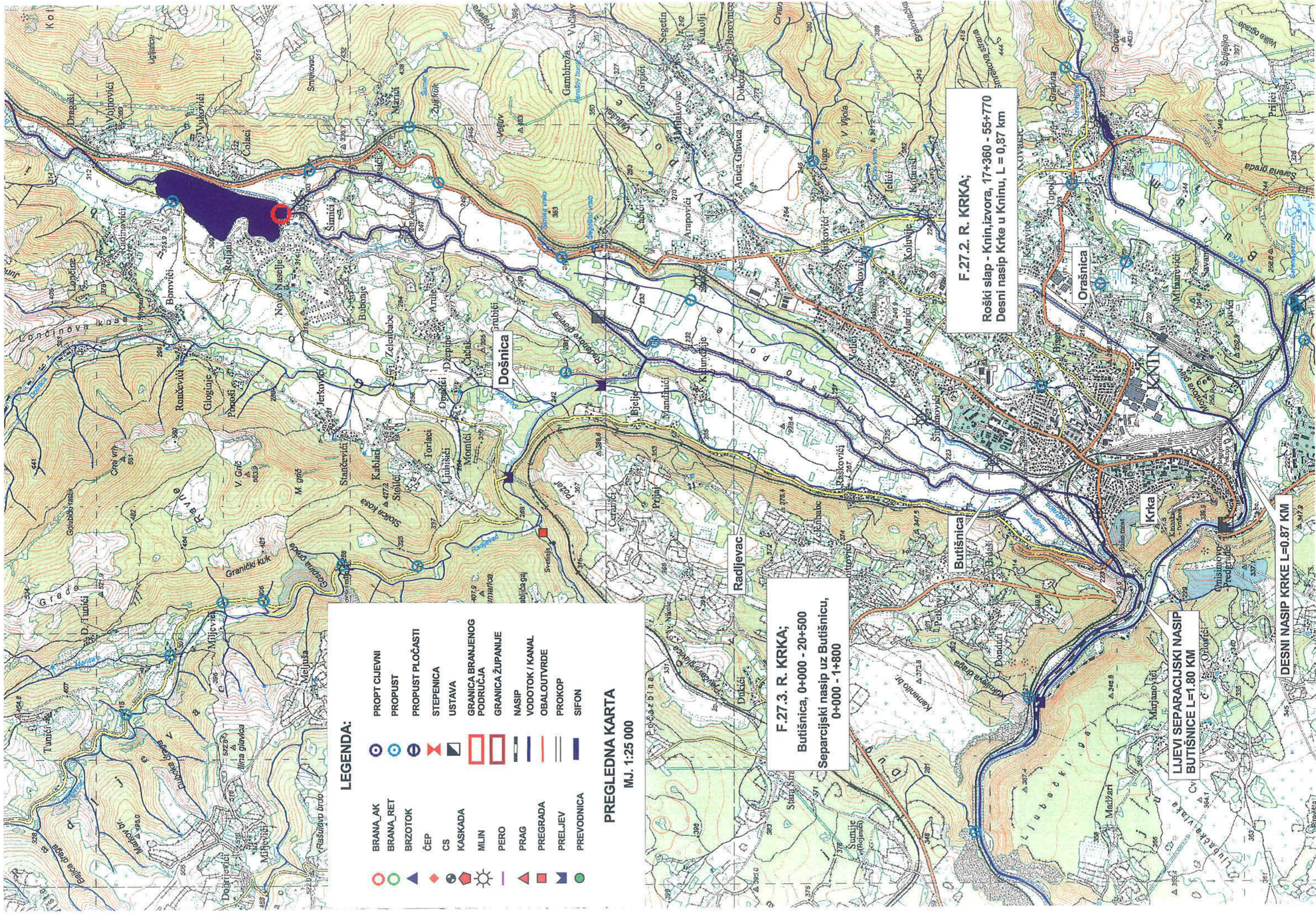
**LEGENDA:**

- |  |            |  |                               |
|--|------------|--|-------------------------------|
|  | BRANA_AK   |  | PROPT CIJEVNI                 |
|  | BRANA_RET  |  | PROPUST                       |
|  | BRZOTOK    |  | PROPUST PLOČASTI              |
|  | ČEP        |  | STEPENICA                     |
|  | CS         |  | USTAVA                        |
|  | KASKADA    |  | GRANICA BRANJENOG<br>PODRUČJA |
|  | MLIN       |  | GRANICA ŽUPANIJE              |
|  | PERO       |  | NASIP                         |
|  | PRAG       |  | VODOTOK / KANAL               |
|  | PREGRADA   |  | OBALOUTVRDE                   |
|  | PRELJEV    |  | PROKOP                        |
|  | PREVODNICA |  | SIFON                         |

**PREGLIEDNA KARTA**

MJ. 1:25 000





**LEGENDA:**

- |  |            |  |                            |
|--|------------|--|----------------------------|
|  | BRANA_AK   |  | PROPT CIJEVNI              |
|  | BRANA_RET  |  | PROPUST                    |
|  | BRZOTOK    |  | PROPUST PLOČASTI           |
|  | ČEP        |  | STEPENICA                  |
|  | CS         |  | USTAVA                     |
|  | KASKADA    |  | GRANICA BRANJENOG PODRUČJA |
|  | MLIN       |  | GRANICA ŽUPANIJE           |
|  | PERO       |  | NASIP                      |
|  | PRAG       |  | VODOTOK / KANAL            |
|  | PREGRADA   |  | OBALOUTVRDE                |
|  | PRELJEV    |  | PROKOP                     |
|  | PREVODNICA |  | SIFON                      |

**PREGLEDNA KARTA**

M.J. 1:25 000

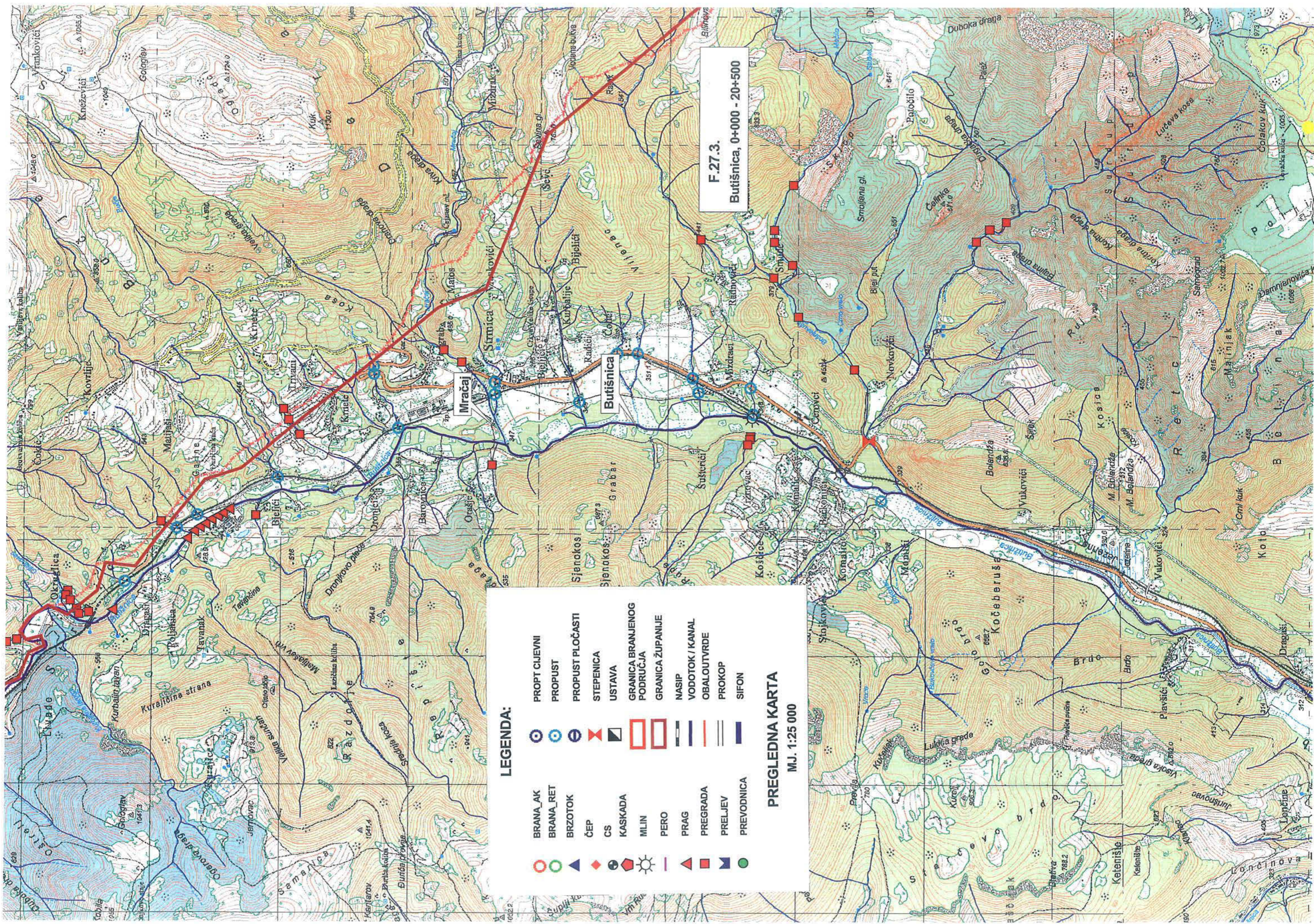
**F.27.3. R. KRKA;**  
Butišnica, 0+000 - 20+500  
Separacijski nasip uz Butišnicu,  
0+000 - 1+800

**F.27.2. R. KRKA;**  
Roški slap - Knin, izvora, 17+360 - 55+770  
Desni nasip Krke u Kninu, L = 0,87 km

**LJEVI SEPARACIJSKI NASIP BUTIŠNICE L=1.80 KM**

**DESNI NASIP KRKE L=0.87 KM**





F.27.3.  
Butišnica, 0+000 - 20+500

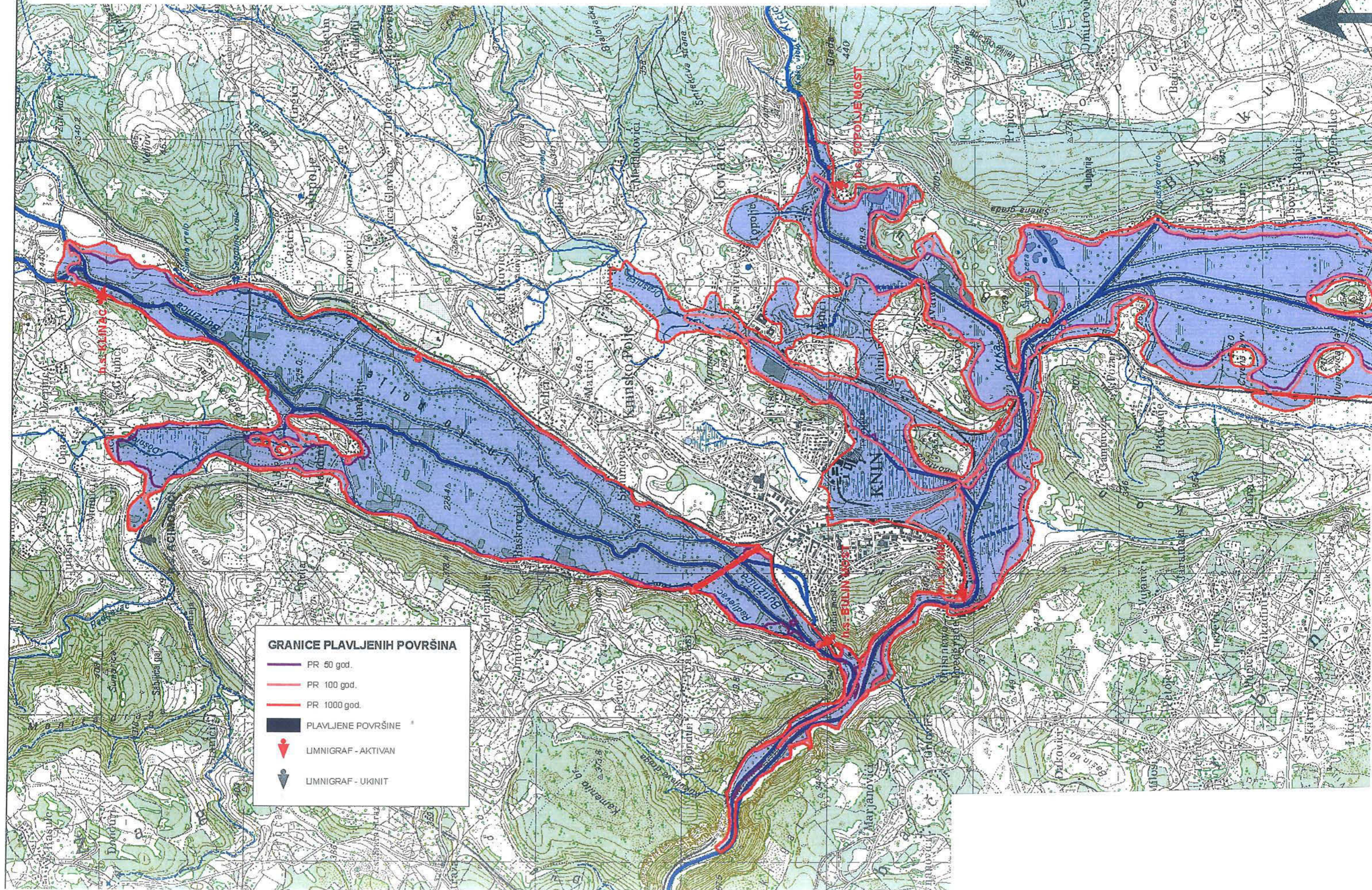
**LEGENDA:**

BRANA_AK	PROPT CIJEVNI
BRANA_RET	PROPUST
BRZOTOK	PROPUST PLOČASTI
ČEP	STEPENICA
CS	USTAVA
KASKADA	GRANICA BRANJENOG PODRUČJA
MILIN	GRANICA ŽUPANIJE
PERO	NASIP
PRAG	VODOTOK / KANAL
PREGRADA	OBALOUTVRDE
PRELJEV	PROKOP
PREVODNICA	SIFON

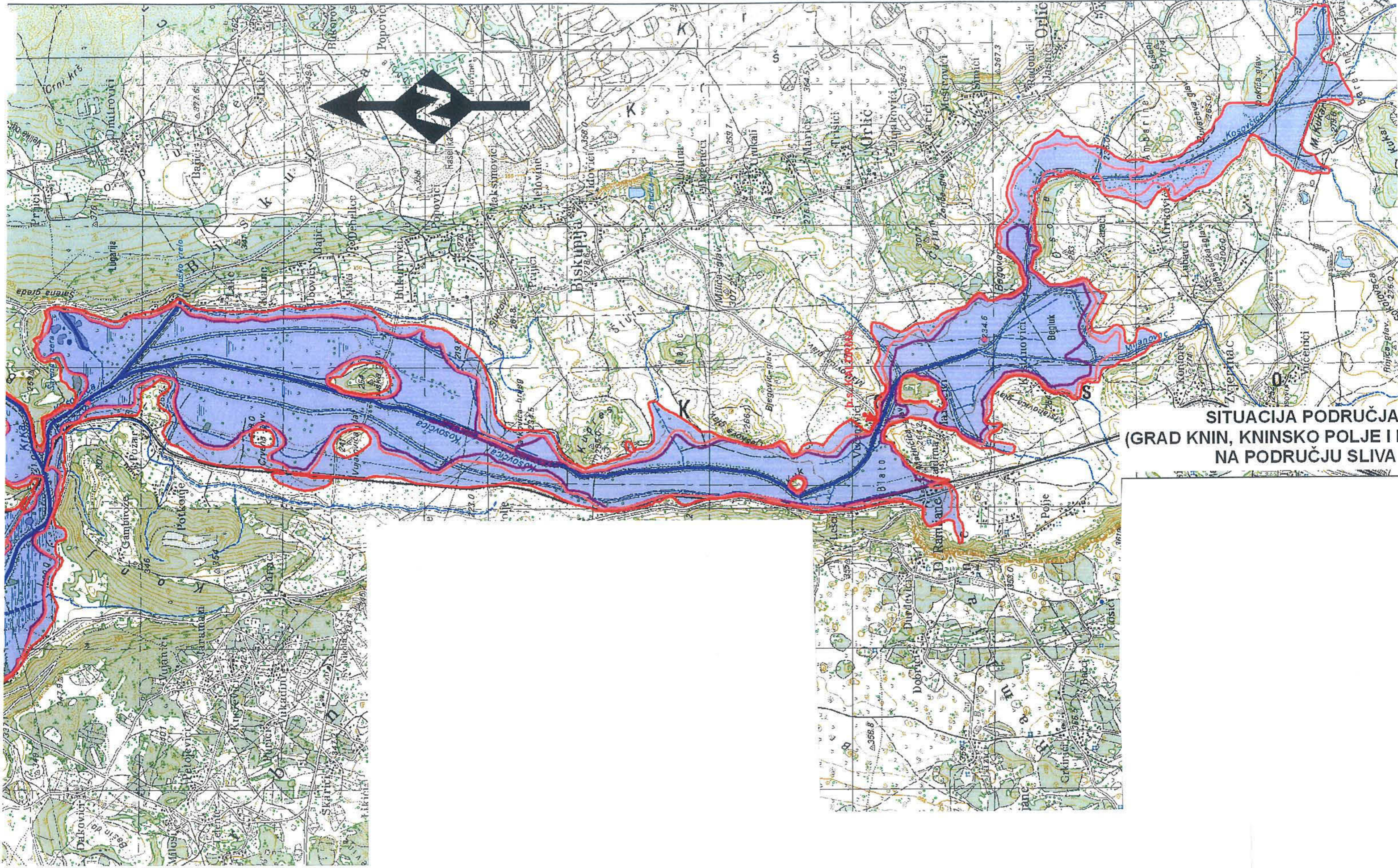
**PREGLEDNA KARTA**  
MJ. 1:25 000



SITUACIJA PAVLJENIH POVRŠINA NA PODRUČJU KNINA (GRAD KNIN, KNINSKO POLJE I KOSOVO POLJE)  
VODAMA KRKE, BUTIŠNICE, ORAŠNICE I KOSOVČICE PR 50, 100 i 1000 god. MJ 1 : 25.000



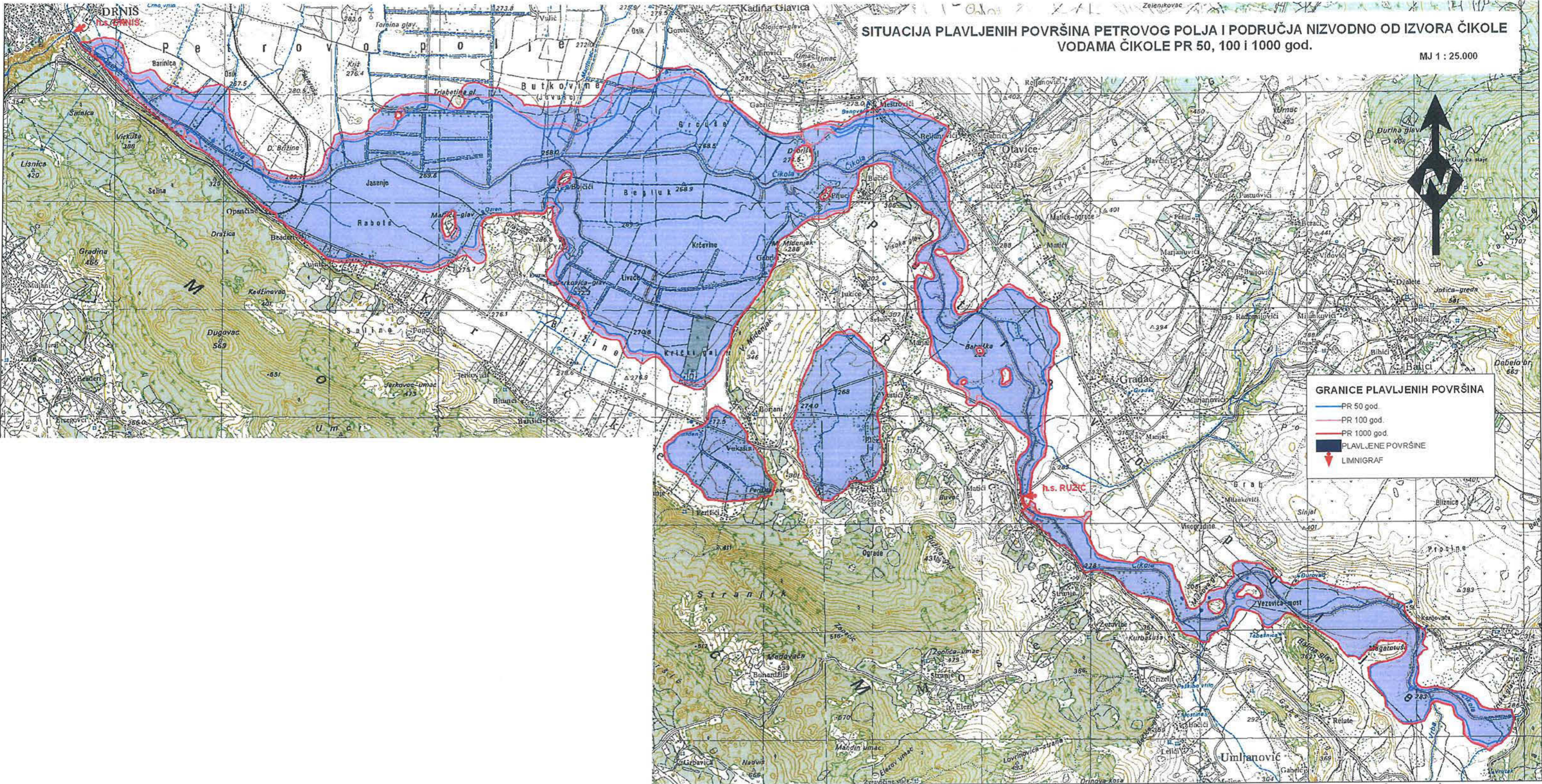




**SITUACIJA PODRUČJA  
(GRAD KNIN, KNINSKO POLJE I I  
NA PODRUČJU SLIVA**



SITUACIJA PAVLJENIH POVRŠINA PETROVOG POLJA I PODRUČJA NIZVODNO OD IZVORA ČIKOLE VODAMA ČIKOLE PR 50, 100 I 1000 god. MJ 1 : 25.000





SITUACIJA PAVLJENIH POVRŠINA KOZLOVAČKO MORPOLAČKOG POLJA, PODRUČJA TROLOKVA I POLJA ZABLAČE  
VODAMA JARUGE, KRIVCA I OTRESA PR 50, 100 I 1000 god.

MJ 1 : 30.000

