

JIČNO PODRUČJE HRVACA

BUJIČNO PODRUČJE SINJA

F.28.2. R. CETINA; L.O. I.D.O.

Triji - Otok, 50+000-58+300
Desni obodni kanal Cetine, km 0+000-15+050
Lijevi nasip Cetine, L = 6,86 km
Desni nasip Cetine, L = 8,45 km
Desni usporni nasip uz ob.k. Cetine, L = 15,05 km

F.28.3. R. CETINA;

Otok - akumulacija Peruća, 58+300-76+500
Lijevi nasip Cetine, L = 4,70 km
Desni nasip Cetine, L = 5,12 km
Nasip uz gornji L.k., L = 5,20 km

BUJIČNO PODRUČJE TRILJA

AKUMULACIJA ĐALE

AKUMULACIJA PRANČEVIĆI

F.28.1. R. CETINA;

More - Triji, 0+000-50+000
Akumulacija Đale
Akumulacija Prančevići






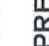
TUNEL HE ZAKUČAC

BUJIČNO PODRUČJE OMIŠA

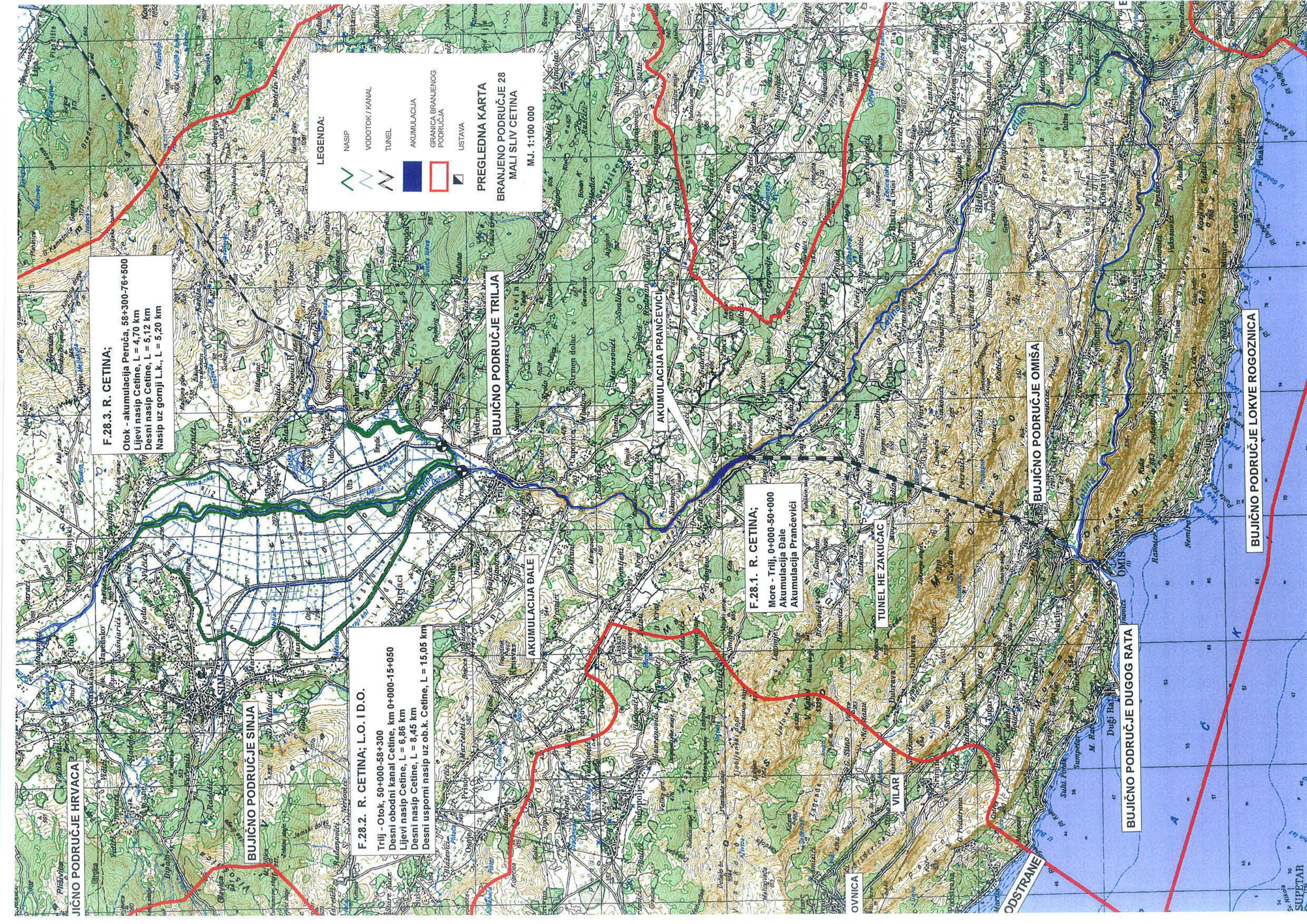
BUJIČNO PODRUČJE DUGOG RATA

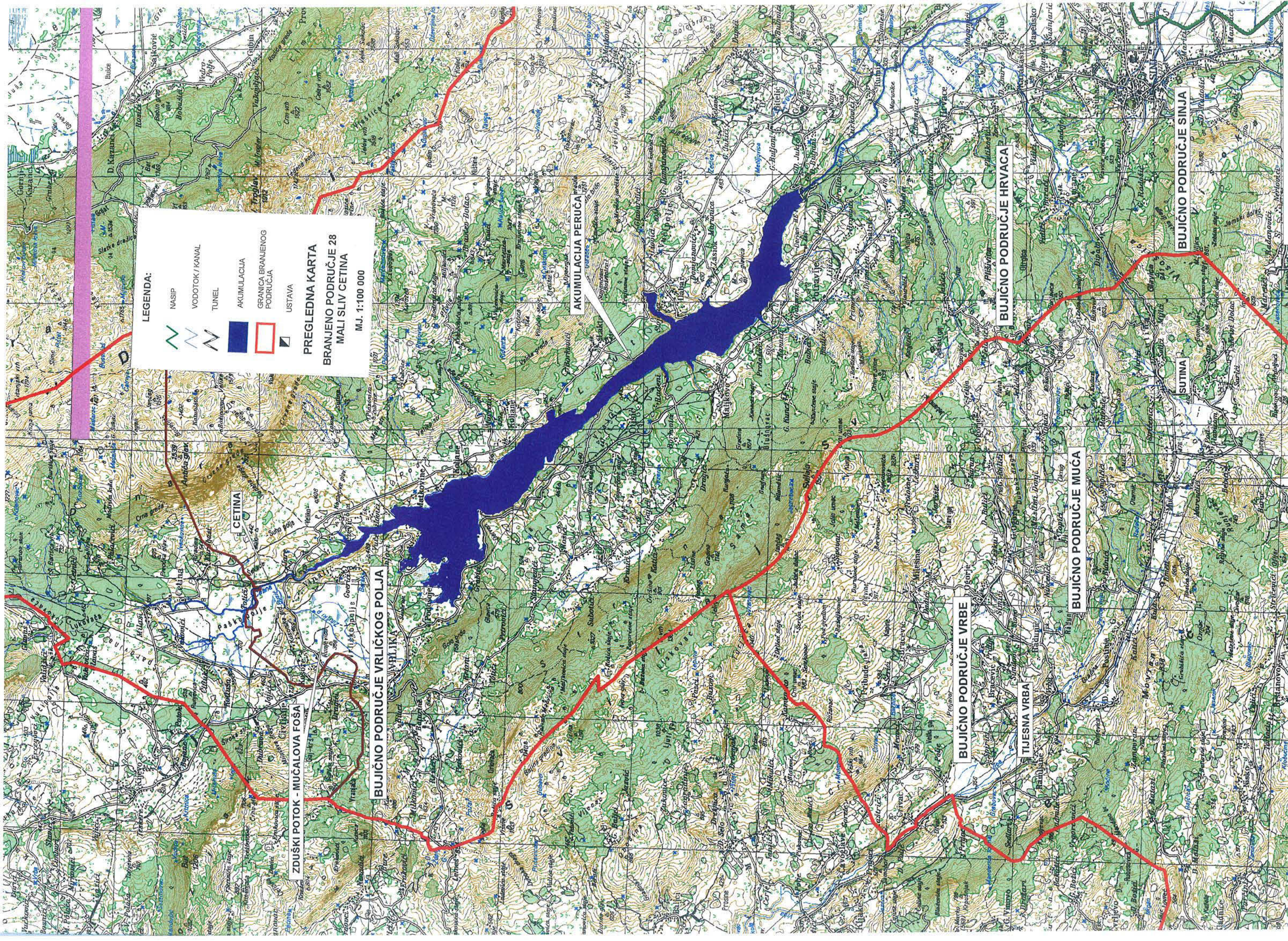
BUJIČNO PODRUČJE LOKVE ROGOZNICA

LEGENDA:

-  NASIP
-  VODOTOK / KANAL
-  TUNEL
-  AKUMULACIJA
-  GRANIČNA BRANJENOG PODRUČJA
-  USTAVA

PREGLEDNA KARTA
BRANJENO PODRUČJE 28
MALI SLIV CETINA
MJ. 1:100 000





LEGENDA:

- NASIP
- VODOTOK / KANAL
- TUNEL
- AKUMULACIJA
- GRANIČNA BRANJENOG PODRUČJA
- USTAVA

**PREGLEDNA KARTA
BRANJENO PODRUČJE 28
MALI SLIV CETINA
M.J. 1:100 000**

CETINA

ZDUŠKI POTOK - MUČALOVA FOŠA

BUJIČNO PODRUČJE VRLJIČKOG POLJA

AKUMULACIJA PERUĆA

BUJIČNO PODRUČJE VRBE

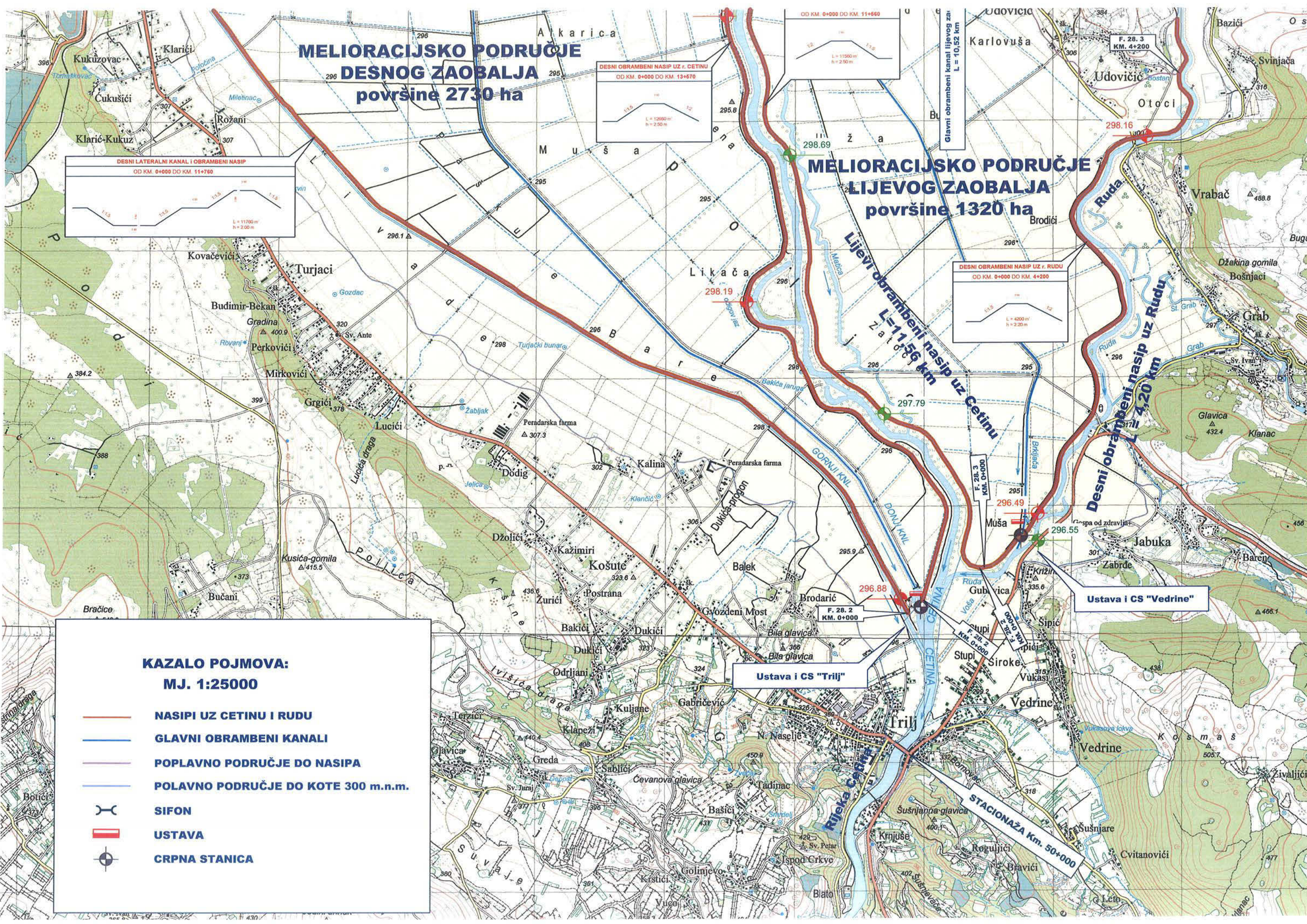
TJESNA VRBA

BUJIČNO PODRUČJE HRVACA

BUJIČNO PODRUČJE MUĆA

SUTINA

BUJIČNO PODRUČJE SINJA



**MELIORACIJSKO PODRUČJE
DESNOG ZAOTALJA
površine 2730 ha**

**MELIORACIJSKO PODRUČJE
LIJEVOG ZAOTALJA
površine 1320 ha**



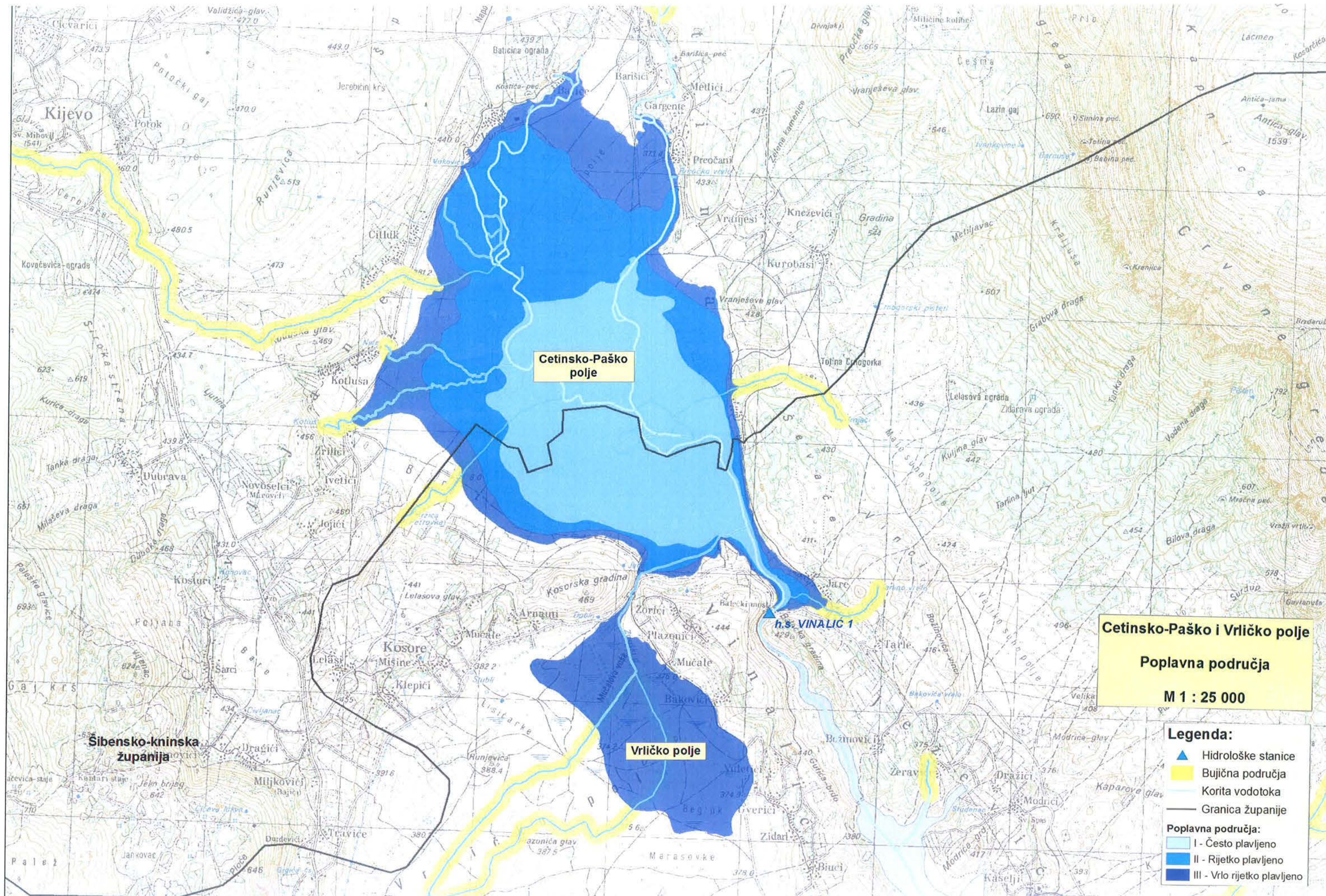
**KAZALO POJMOVA:
MJ. 1:25000**

- NASIP I UZ CETINU I RUDU**
- GLAVNI OBRAMBENI KANALI**
- POPLAVNO PODRUČJE DO NASIPA**
- POLAVNO PODRUČJE DO KOTE 300 m.n.m.**
- SIFON**
- USTAVA**
- CRPNA STANICA**

Ustava i CS "Trilj"

Ustava i CS "Vedrine"

STACIONAŽA Km. 50+000



Cetinsko-Paško polje

Vričko polje

h.š. VINALIC 1

Cetinsko-Paško i Vričko polje

Poplavna područja

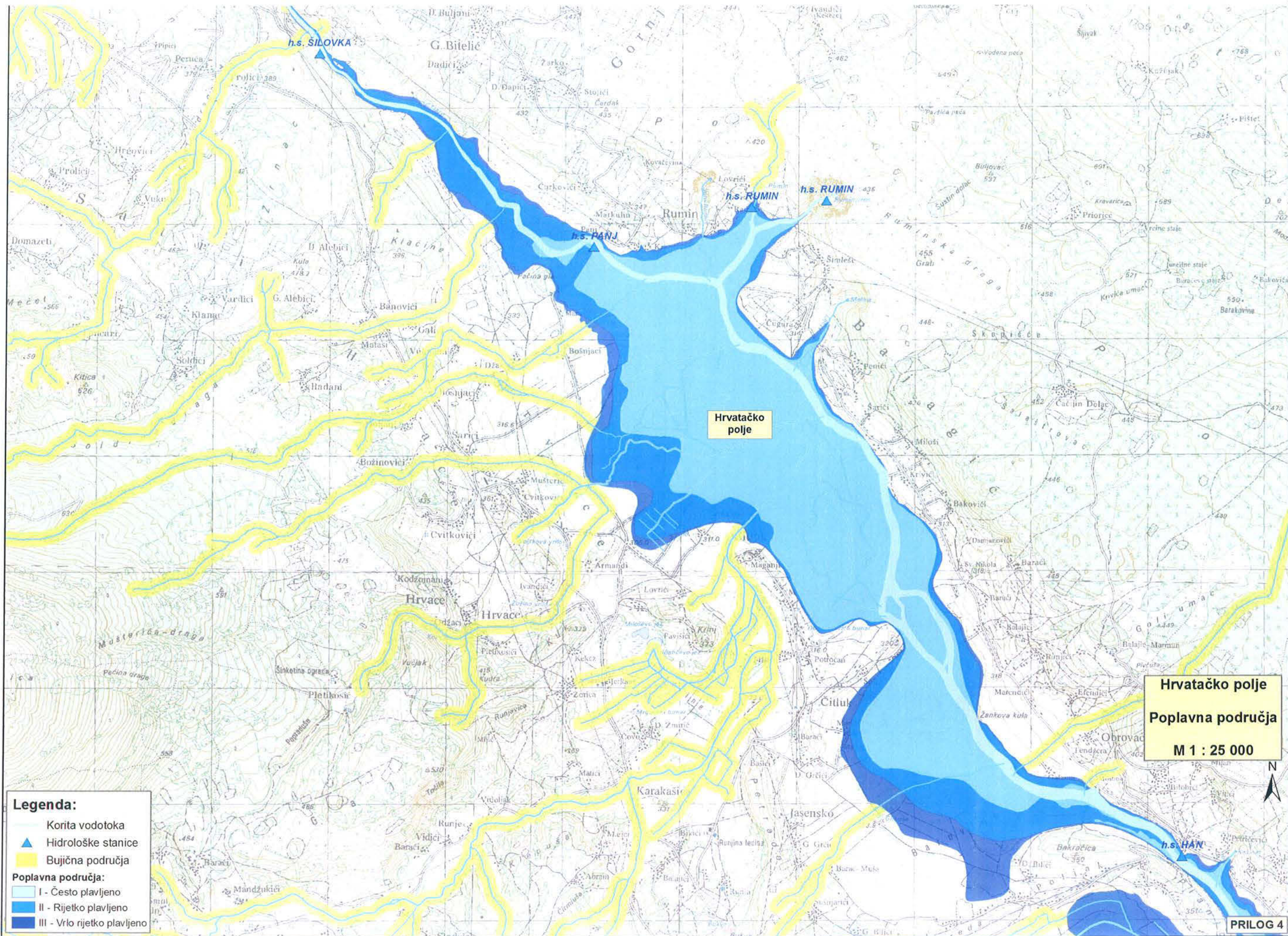
M 1 : 25 000

Legenda:

- ▲ Hidrološke stanice
- Bujična područja
- Korita vodotoka
- Granica županije

Poplavna područja:

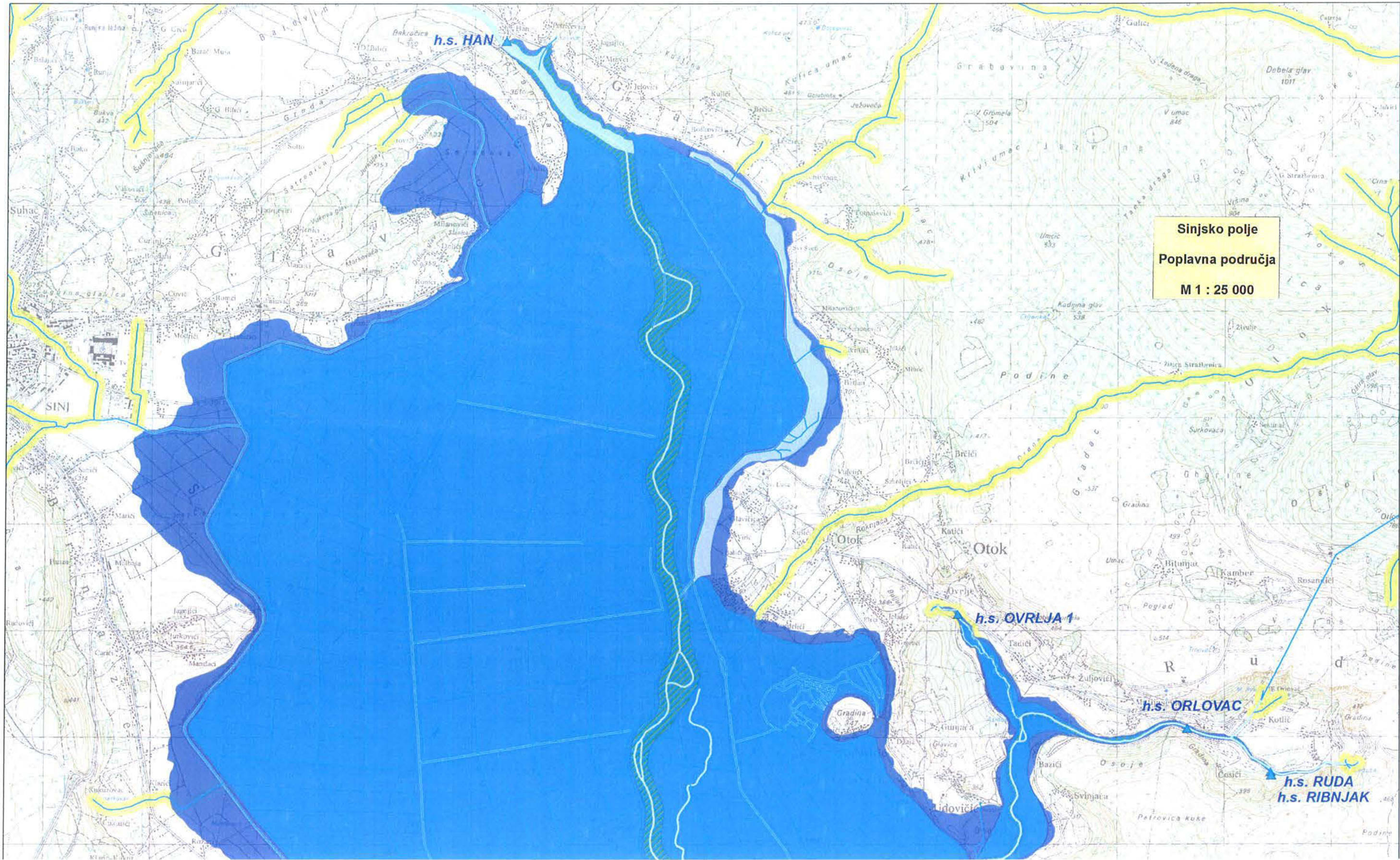
- I - Često plavljeno
- II - Rijetko plavljeno
- III - Vrlo rijetko plavljeno



Legenda:

- Korita vodotoka
- Hidrološke stanice
- Bujična područja
- Poplavna područja:**
- I - Često plavljeno
- II - Rijetko plavljeno
- III - Vrlo rijetko plavljeno

Hrvatačko polje
Poplavna područja
M 1 : 25 000



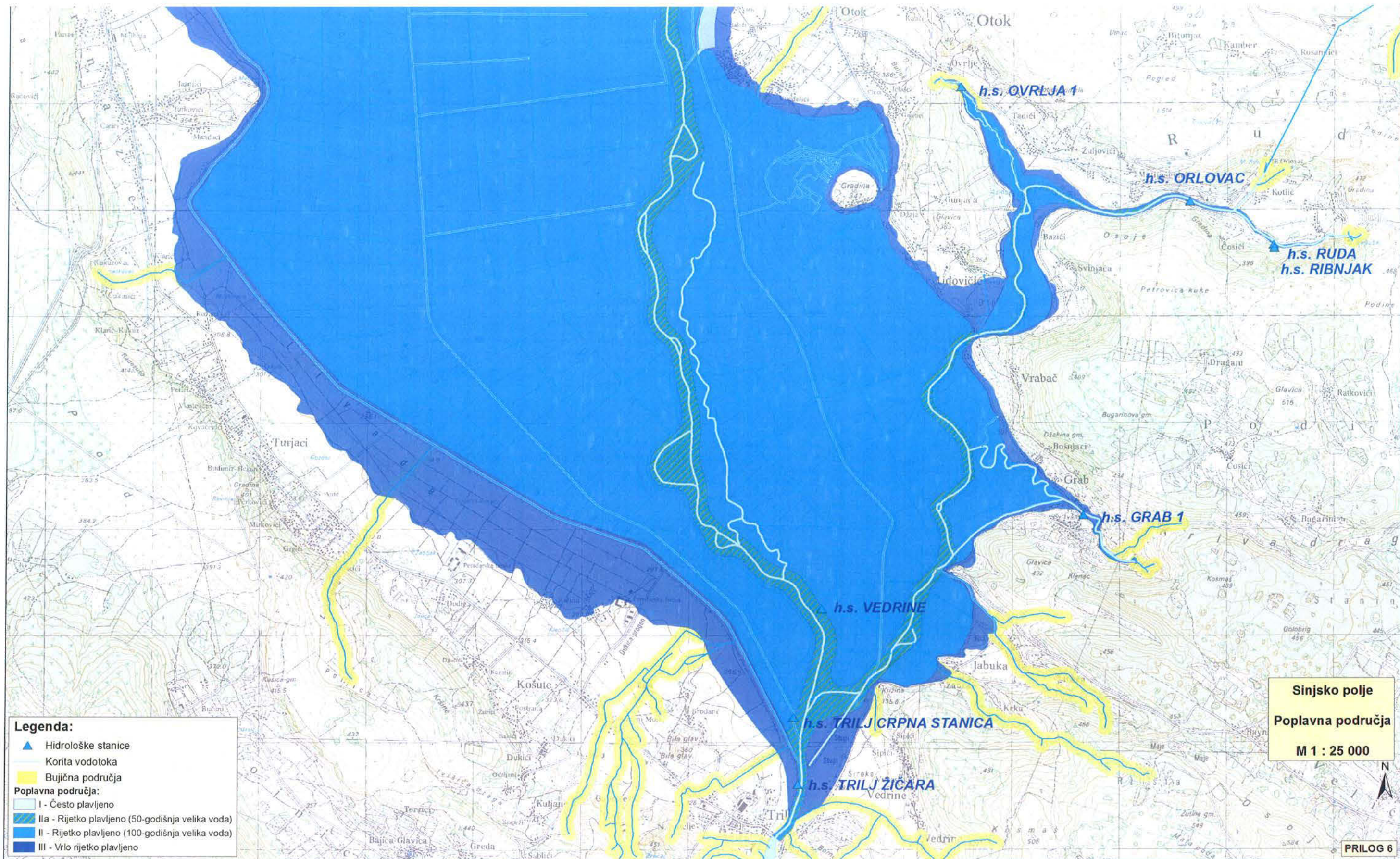
Sinjsko polje
Poplavna područja
M 1 : 25 000

h.s. HAN

h.s. OVRLJA 1

h.s. ORLOVAC

**h.s. RUDA
h.s. RIBNJAK**





- Legenda:**
- Korita vodotoka
 - ▲ Hidrološke stanice
 - Bujična područja
 - Kanjonske dionice vodotoka
- Poplavna područja:**
- I - Često plavljeno
 - II - Rijetko plavljeno
 - III - Vlo rijetko plavljeno

Donji tok Cetine
 Poplavna područja
 M 1 : 25 000