

**F. 32.3. R. NERETVE;**  
 Opuzen - Metković: 12+000 - 21+560  
 Lijevi nasip Neretve, L = 8,70 km  
 Desni nasip u Lukama, L = 4,50 km  
 Lijevi obrambeni zid u Kravcu, L = 2,14 km  
 Desni obrambeni zid Umka, L = 0,83 km

**F. 32.2. R. NERETVE;**  
 More - Opuzen: 0+000 - 12+000  
 Lijevi nasip Neretve, L = 12,00 km  
 Desni nasip u Kominu, L = 1,30 km  
 Obrambeni nasip Luke, L = 0,68 km

**F. 32.1. SUSTAV DONJE NERETVE:**  
**R. MALA NERETVA**  
 More - Opuzen; 0+000 - 9+880  
 Desni nasip uz malu Neretvu, L = 9,00 km  
 Usporni nasip Ob. k Vidrice, L = 5,04 km

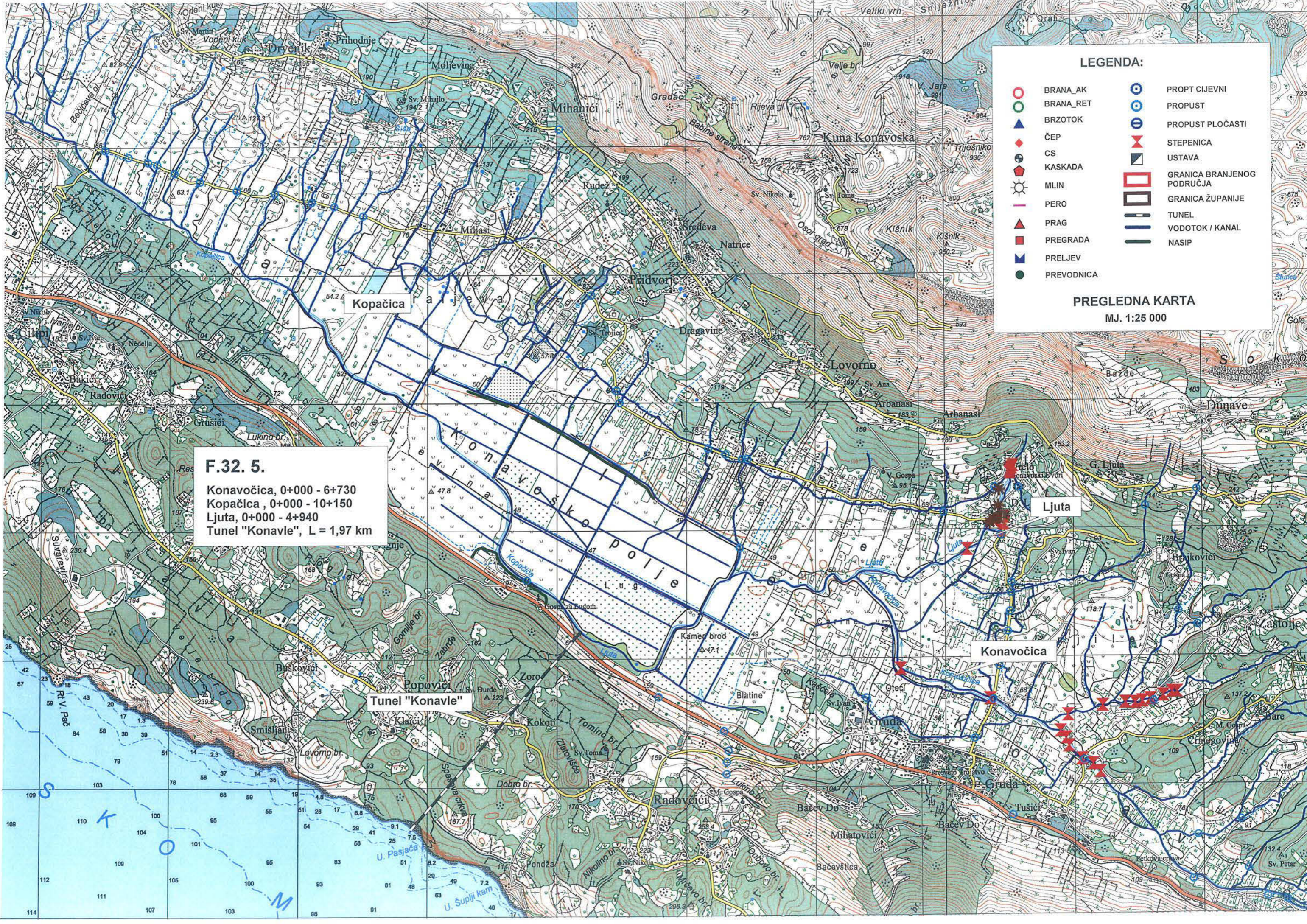
**F. 32.4. SUSTAV DONJA NERETVA: MISLINA**  
**- OBOJNI KANAL "KOŠEVO - VRBOVCI"**  
 Mislina - Obod.k. "Koševo - Vrbovci"; km 0+000-10+230  
 Obodni kanal Kutli - Prunjak; km 0+000-12+900;  
 Desni nasip Ob.k. "Koševo - Vrbovci", L = 9,37 km  
 Separacijski nasip Hum, L = 1,26 km  
 Nasip Kutli - Mislina, L = 3,63 km  
 Separacijski nasip podsustav Mislina, L = 3,87 km

**BUJIČNO PODRUČJE PELJEŠCA**

- LEGENDA:**
-  NASIP
  -  VODOTOK / KANAL
  -  GRANICA BRANJENOG PODRUČJA
  -  GRANICA ŽUPANIJE
  -  CRPNA STANICA
  -  USTAVA
  -  BRODSKA PREDVODNICA

**PREGLEDNA KARTA**  
**BRANJENO PODRUČJE 32**  
**MALI SLIVOWI NERETVA - KORČULA**  
**I DUBROVAČKO PRIMORJE I OTOCI**

MJ. 1:100 000



**LEGENDA:**

	BRANA_AK		PROPT CIJEVNI
	BRANA_RET		PROPUST
	BRZOTOK		PROPUST PLOČASTI
	ČEP		STEPENICA
	CS		USTAVA
	KASKADA		GRANICA BRANJENOG PODRUČJA
	MLIN		GRANICA ŽUPANIJE
	PERO		TUNEL
	PRAG		VODOTOK / KANAL
	PREGRADA		NASIP
	PRELJEV		
	PREVODNICA		

**PREGLEDNA KARTA**  
MJ. 1:25 000

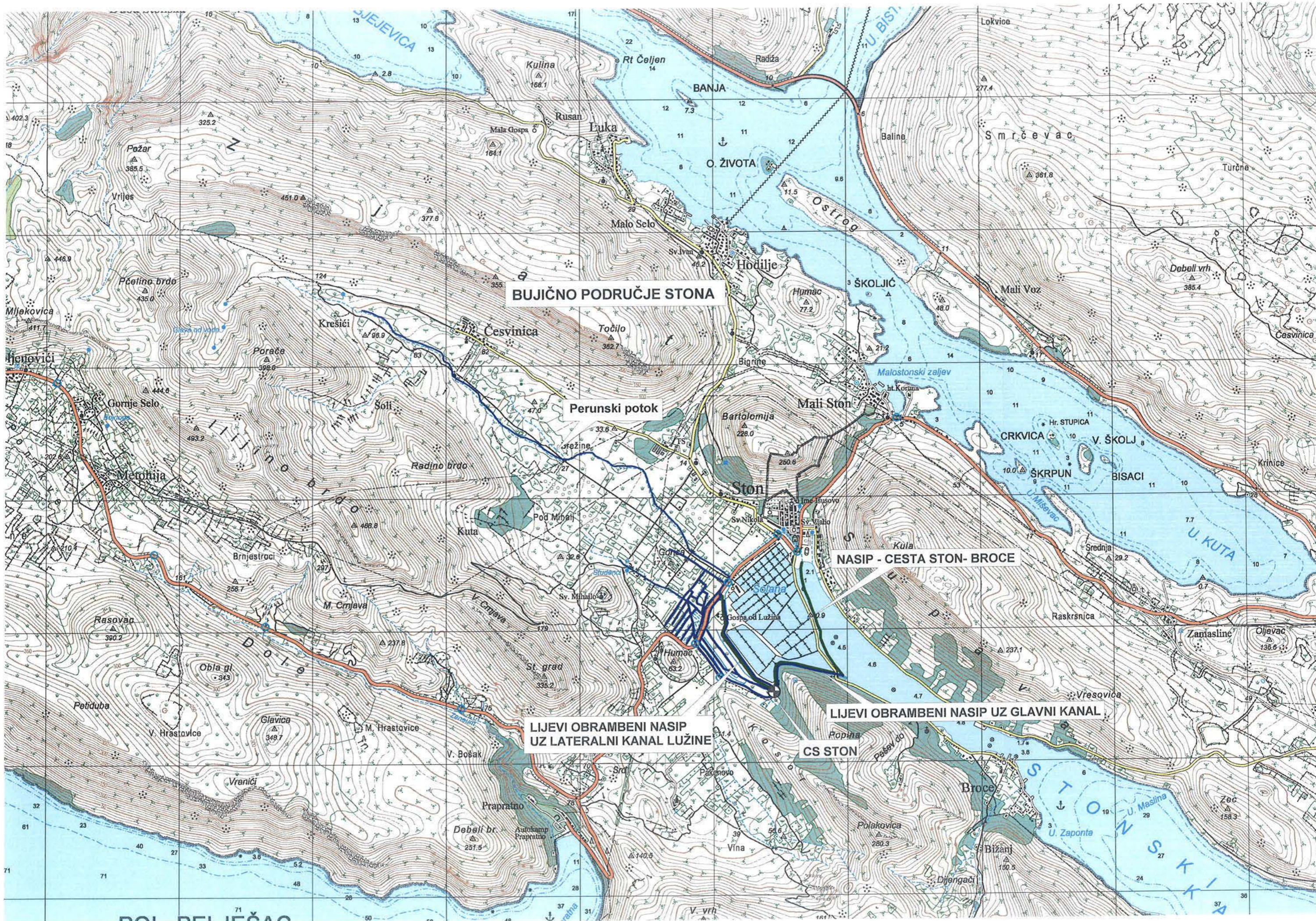
**F.32. 5.**  
 Konavočica, 0+000 - 6+730  
 Kopačica, 0+000 - 10+150  
 Ljuta, 0+000 - 4+940  
 Tunel "Konavle", L = 1,97 km

**Tunel "Konavle"**

**Konavočica**

**Ljuta**

114 112 110 108 106 104 102 100 98 96 94 92 90 88 86 84 82 80 78 76 74 72 70 68 66 64 62 60 58 56 54 52 50 48 46 44 42 40 38 36 34 32 30 28 26 24 22 20 18 16 14 12 10 8 6 4 2 0



**BUJIČNO PODRUČJE STONA**

**Perunski potok**

**NASIP - CESTA STON- BROCE**

**LIJEVI OBRAMBENI NASIP  
UZ LATERALNI KANAL LUŽINE**

**LIJEVI OBRAMBENI NASIP UZ GLAVNI KANAL**

**CS STON**

**PREGLEDNA SITUACIJA SA GRANICAMA SLIVOVA**

MJ. 1:25000

BUJIČNO PODRUČJE ZATONA

**KAZALO:**

1	Podsliv Loznica;	A=0,614km <sup>2</sup>
2	Podsliv Vrbica;	A=0,644km <sup>2</sup>
3	Podsliv Štikovica;	A=1,672km <sup>2</sup>
4	Podsliv Prijedor;	A=0,288km <sup>2</sup>
5	Podsliv Bunica;	A=0,526km <sup>2</sup>
6	Podsliv Lonzino;	A=0,193km <sup>2</sup>
7	Podsliv Palata;	A=0,360km <sup>2</sup>
8	Podsliv Mali Zaton;	A=0,546km <sup>2</sup>
9	Podsliv Soline;	A=0,699km <sup>2</sup>
10	Podsliv Veliki Zaton;	A=0,793km <sup>2</sup>



BUJIČNO PODRUČJE RIJEKE DUBROVAČKE

MJ 1:25000

1. MIRINOVO
2. SMEROLEJ
3. VELIKI MOKOŠKI POTOK
4. GOSPAREVO
5. PODMUTIČEVO
6. MALI MOKOŠKI POTOK
7. VODOVOD
8. TAMARIĆ
9. SANTINO
10. GORAVE
11. VRIJESNO
12. PRIJEVORSKA JARUGA
13. ĐARDIN
14. GIONOVINA



VELIKI MOKOŠKI  
POTOK

PODMUTIČEVO

VODOVOD

TAMARIĆ

PRIJEVORSKA  
JARUGA

SMEROLEJ

SANTINO

GIONOVINA

GORAVE

VRIJESNO

MIRINOVO

GOSPAREVO

MALI MOKOŠKI  
POTOK






ĐARDIN

GRUŽ

LAPAD




REDNI BROJ SLIVA	NAZIV SLIVA	POVRŠINA SLIVA (km <sup>2</sup> )
1	TARANTA 1	3,29
2	TARANTA 2	1,16
3	TARANTA 3	11,78
4	MEĐUSLIV	0,14
5	BALETIĆ KLOKURIĆ	0,19
6	GORIČICA	0,30
7	SREBRENO	0,38
8	TROVIŠTE	0,16
9	MEĐUSLIV	0,04
10	MLINI	1,10
11	ZAVRELJE JARUGA	0,12
12	ZAVRELJE JARUGA	0,20
13	MEĐUSLIV	0,03
14	ZAVRELJE JARUGA II	0,07
15	JARUGA II , JARUGA I	0,02
16	JARUGA III	0,02
17	JARUGA IV	0,02
18	JARUGA V	0,13
19	MEĐUSLIV	0,02
20	ZAVRELJE JARUGA	0,10
21	MEĐUSLIV	0,03
22	SOLINE JARUGA I	0,23
23	SOLINE JARUGA II	0,23
24	SMOKOVLJENAC JARUGA I	0,07
25	SMOKOVLJENAC JARUGA II	0,22
26	MEĐUSLIV	0,02
27	SMOKOVLJENAC JARUGA III	0,34
28	MEĐUSLIV	0,02
29	SMOKOVLJENAC JARUGA IV	0,40
30	MEĐUSLIV	0,17
31	MALI OPASONIK I	0,35
32	MEĐUSLIV	0,06
33	MALI OPASONIK II	0,77
34	MEĐUSLIV PLAT	0,50
35	DUBOKA LJUTA	0,56

**TUMAČ OZNAKA:**

-  Vodotoci
-  Hidrološka stanica
-  Izvor
-  Granica općine
-  Granica sliva i podslivova



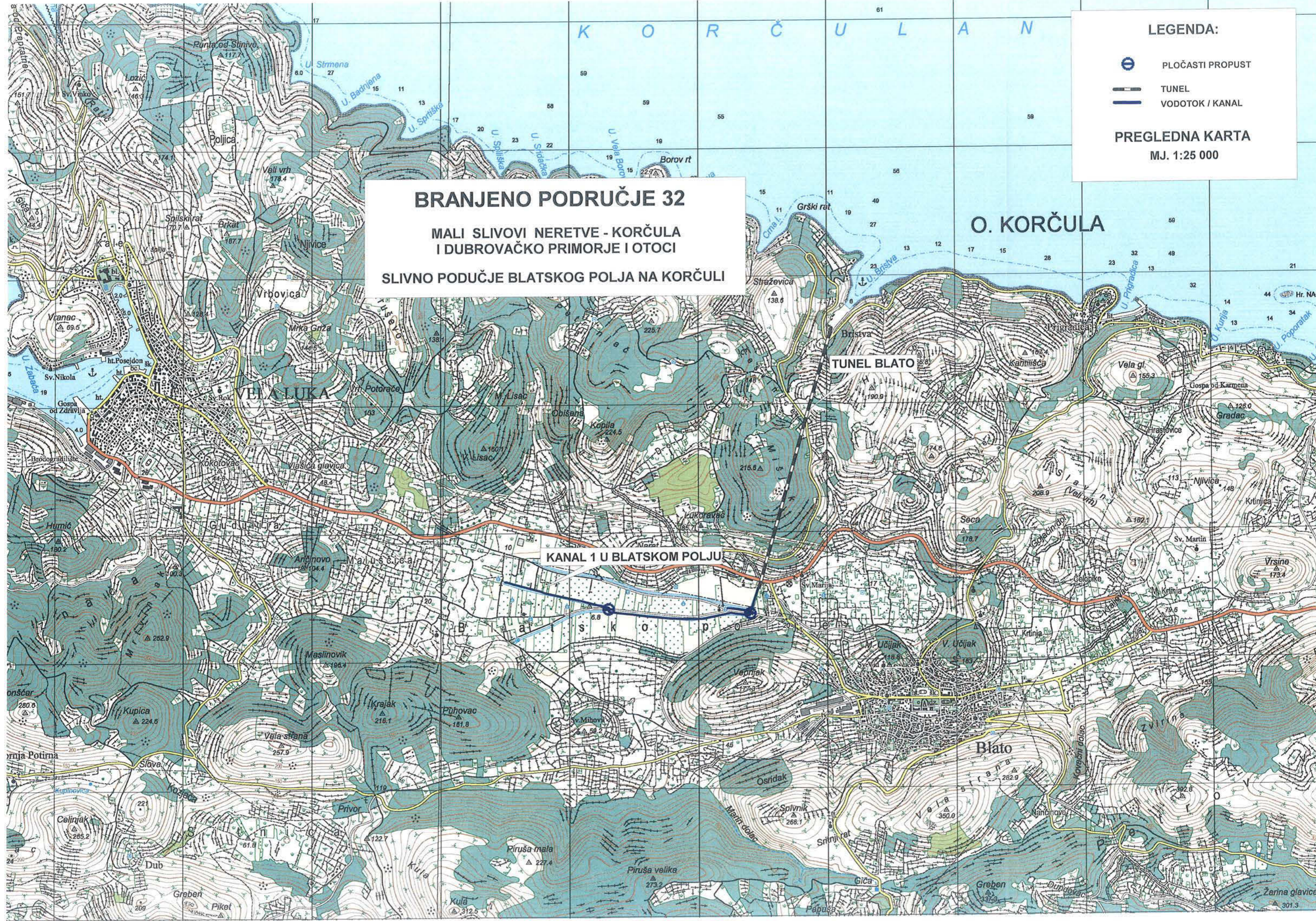
LEGENDA:

-  PLOČASTI PROPUST
-  TUNEL
-  VODOTOK / KANAL

**PREGLEDNA KARTA**  
 M.J. 1:25 000

**BRANJENO PODRUČJE 32**  
 MALI SLIVNOVI NERETVE - KORČULA  
 I DUBROVAČKO PRIMORJE I OTOCI  
 SLIVNO PODUČJE BLATSKOG POLJA NA KORČULI

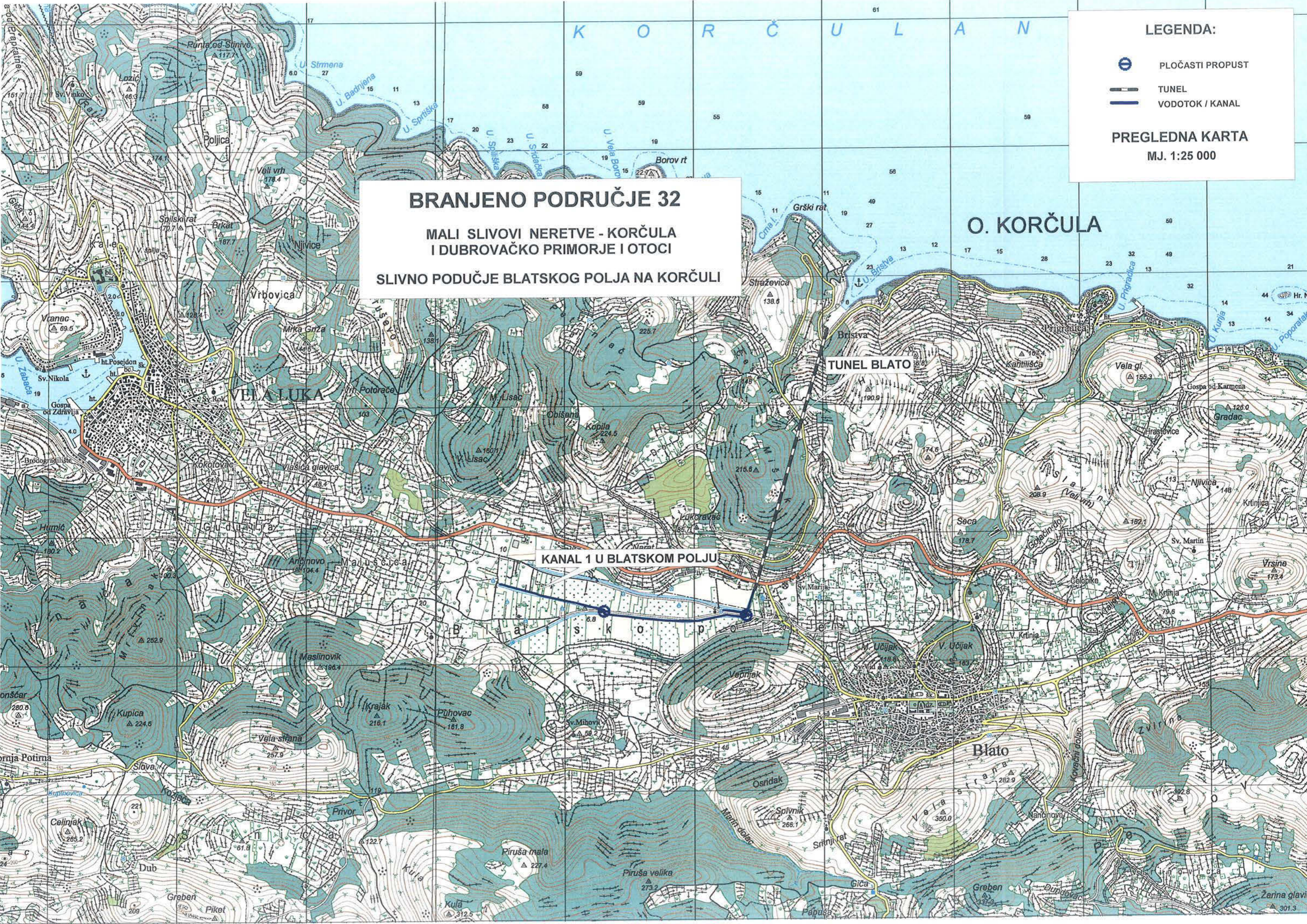
O. KORČULA

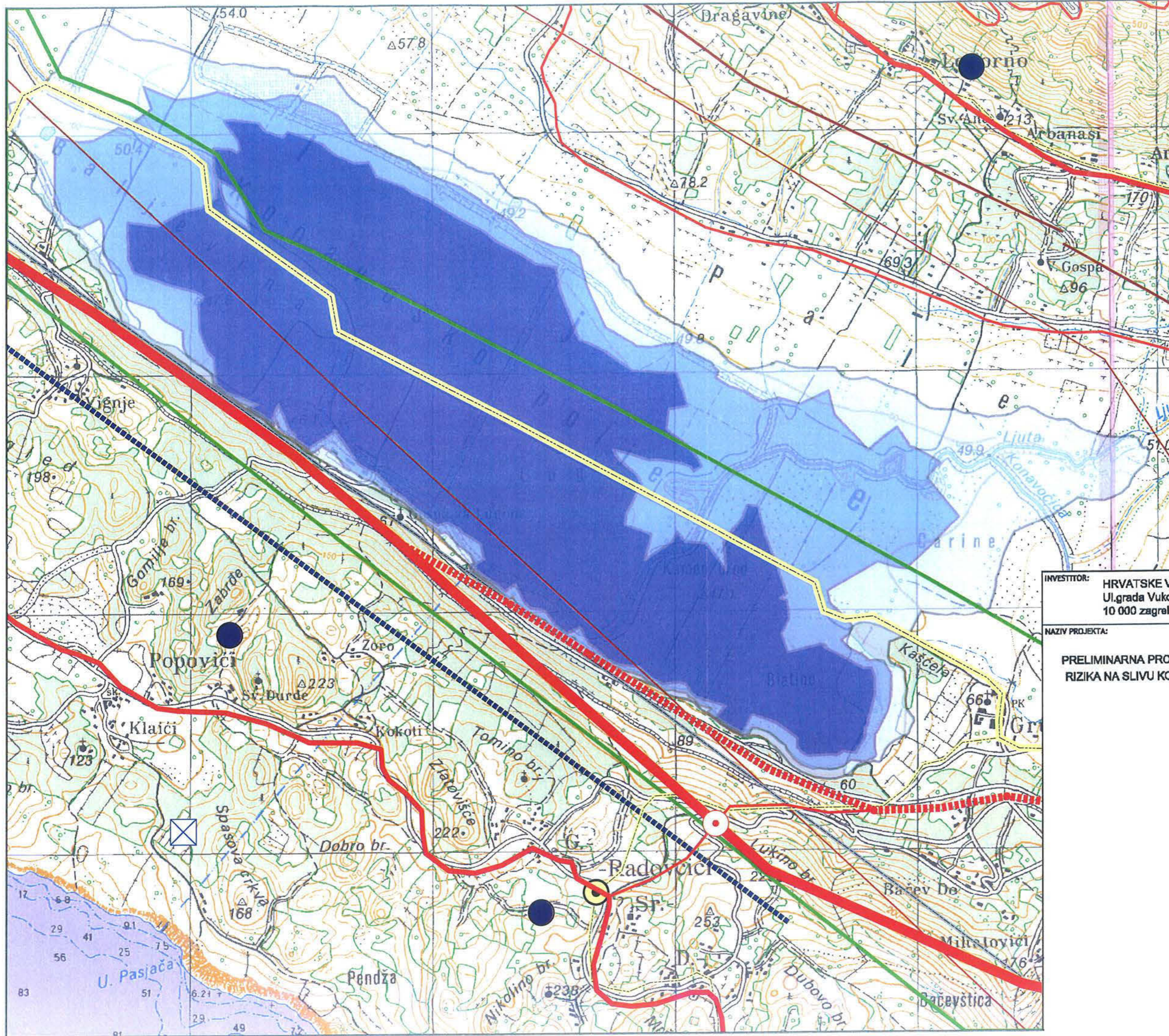


TUNEL BLATO

KANAL 1 U BLATSKOM POLJU

Blato





- ### Legenda
-  raskrižje
  -  lokalne ceste
  -  županijske ceste
  -  Državne ceste-brze
  -  Državne ceste-brze (za istraživanje)
  -  državne ceste ostale
  -  zračni put
  -  područna centrala
  -  magistralni vod
  -  korisnički vod
  -  radijski koridor
  -  Magistralni plinovod
  -  Hidroelektrana
  -  Dalekovod 110 kV (dvosistemski DS)
  -  Dalekovod 35(20) kV
  -  10 god PP
  -  100 godPP
  -  1000 godPP
  -  Naselje

INVESTITOR: HRVATSKE VODE  
 Ul. grada Vukovara 220  
 10 000 zagreb

NAZIV PROJEKTA:  
**PRELIMINARNA PROCJENA POPLAVNIH  
 RIZIKA NA SLIVU KONAVOSKOG POLJA**