

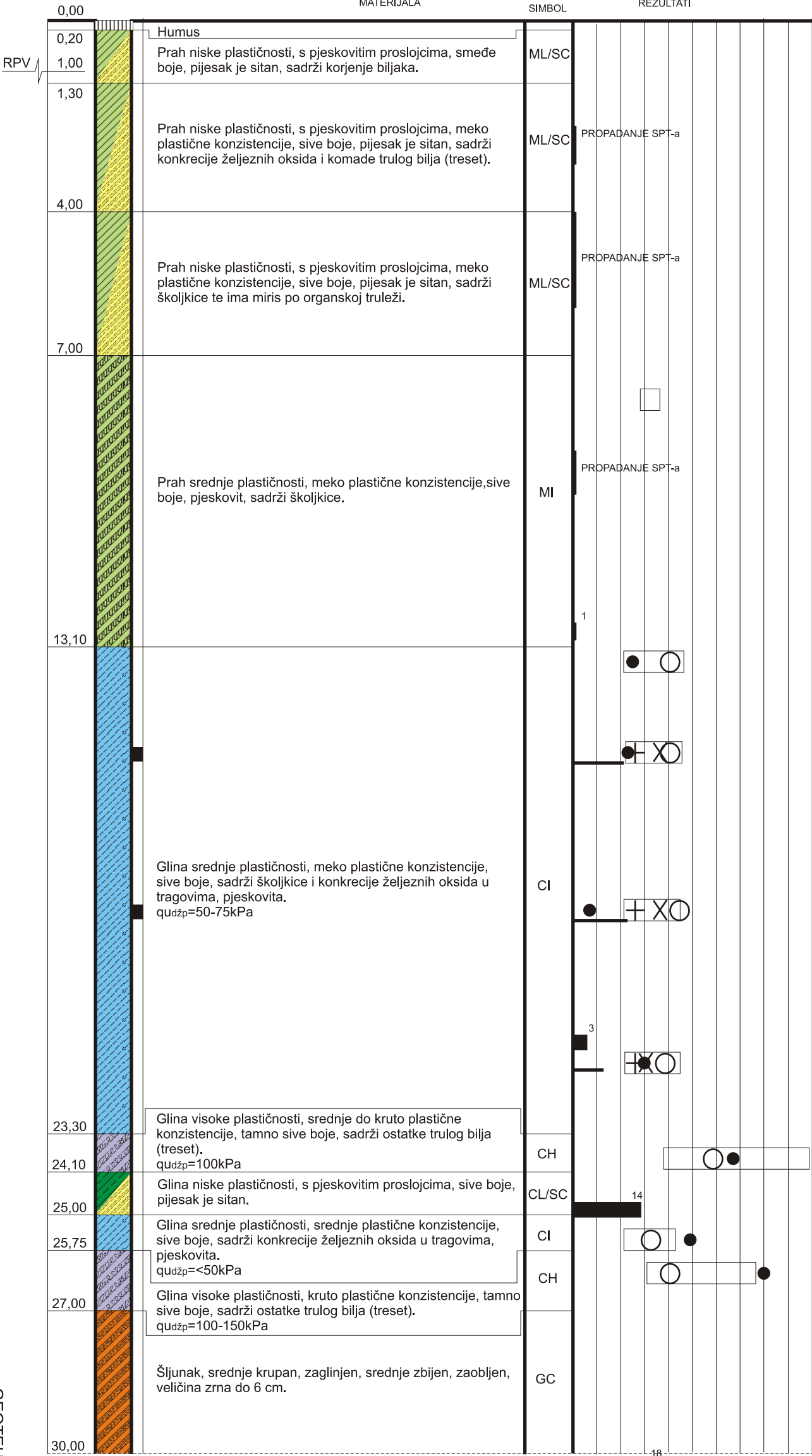
S-062-08-01

y=6463973,70
x=4765325,58
z=1,15

KLASIFIKACIJA
MATERIJALA

SIMBOL

TERENSKO LABORATORIJSKI
REZULTATI



Legenda :

- neporemećeni uzorci
- aksijalna čvrstoća q_u (kPa)
- standardni penetracijski test (SPT)
- atterbergove granice W_1 , W_2 (%)
- prirodna vlažnost W_0 (%)
- suha prostorna težina γ_d (g/cm³)
- vlažna prostorna težina γ (g/cm³)
- razina podzemne vode
- pojava podzemne vode
- indeks konzistencije I_k

W_1	W_2	W_0	0	10	20	30	40	50	60	70	80	90	100	%
SPT			0	10	20	30	40	50	60	70	80	90	100	udaraca
γ	γ_d		0	1,0	2,0	3,0	4,0	5,0	6,0	7,0	8,0	9,0	10,0	(g/cm ³)
q_u			0	50	100	150	200	250	300	350	400	450	500	(kPa)
I_k			0	0,2	0,4	0,6	0,8	1,0	1,2	1,4	1,6	1,8	2,0	

GEOTEHNIČKI PRESJEK BUŠOTINE S-062-08-01

M 1:100

E-062-08-01
Prilog br.:3

Članak 7. stavak 1. točka 1. Zakona o zaštiti okoliša

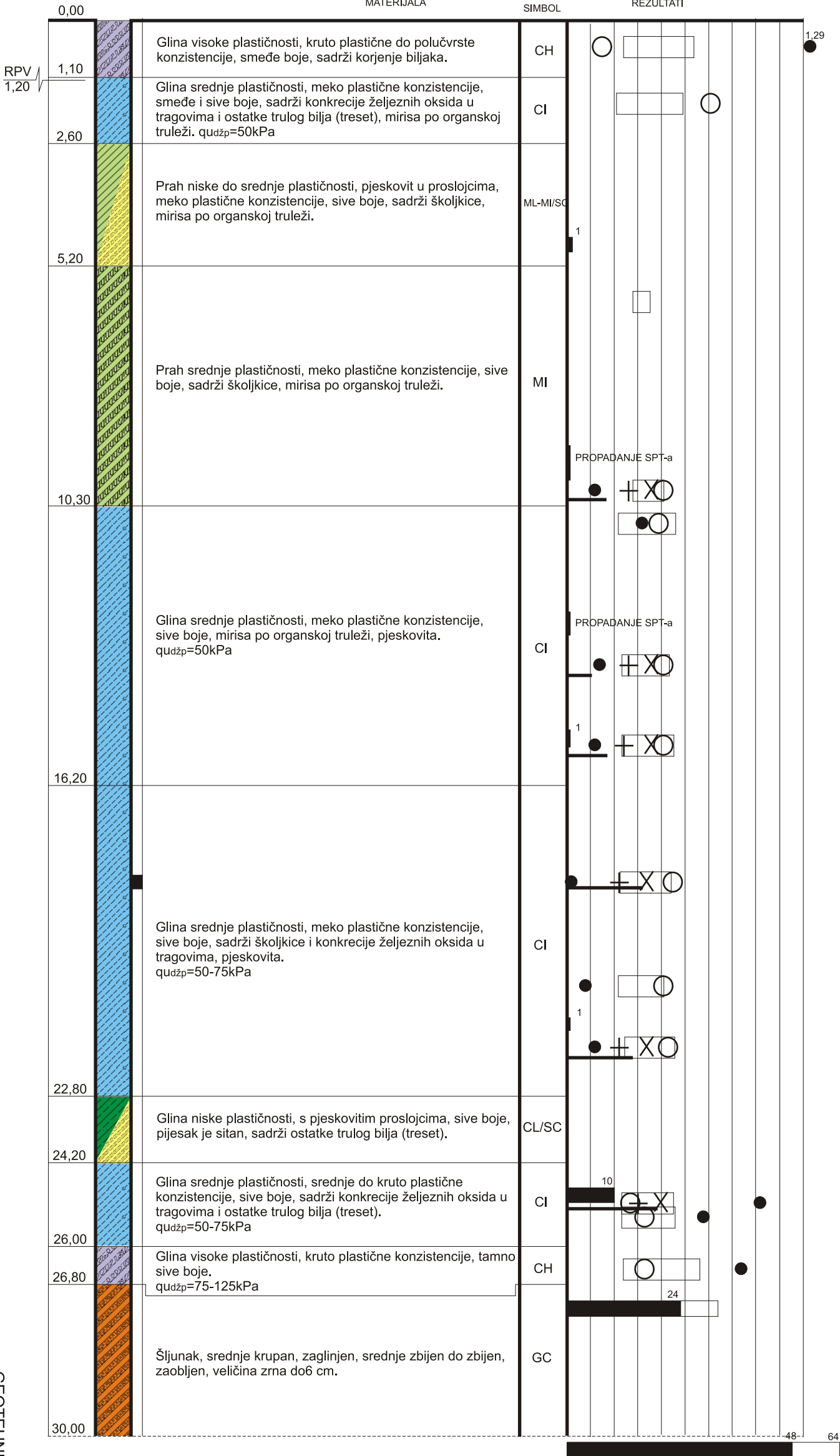
S-062-08-02

y=6463831,25
x=4765295,31
z=1,50

KLASIFIKACIJA
MATERIJALA

SIMBOL

TERENSKO LABORATORIJSKI
REZULTATI



Legenda :

- neporemećeni uzorci
- aksijalna čvrstoća q_u (kPa)
- standardni penetracijski test (SPT)
- atterbergove granice W_1, W_2 (%)
- prirodna vlažnost W_0 (%)
- suha prostorna težina γ_d (g/cm³)
- vlažna prostorna težina γ (g/cm³)
- razina podzemne vode
- pojava podzemne vode
- indeks konzistencije Ik

W_1	W_2	W_0	0	10	20	30	40	50	60	70	80	90	100	%
SPT			0	10	20	30	40	50	60	70	80	90	100	udaraca
γ	γ_d		0	1,0	2,0	3,0	4,0	5,0	6,0	7,0	8,0	9,0	10,0	(g/cm ³)
q_u			0	50	100	150	200	250	300	350	400	450	500	(kPa)
Ik			0	0,2	0,4	0,6	0,8	1,0	1,2	1,4	1,6	1,8	2,0	

GEOTEHNIČKI PRESJEK BUŠOTINE S-062-08-02

M 1:100

E-062-08-01
Prilog br.:4

Čuvati u arhivu
S-062-08-02