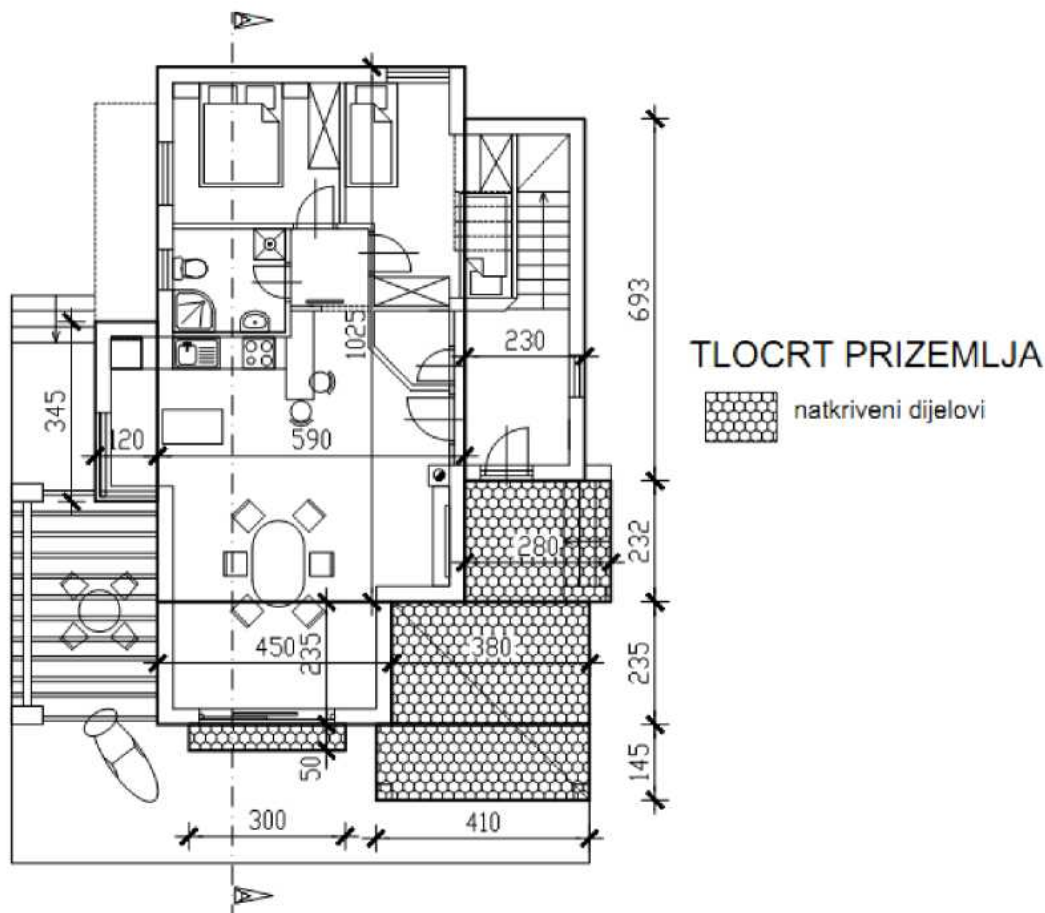


ANALITIČKI ISKAZ IZRAČUNA MJERA GRAĐEVINE



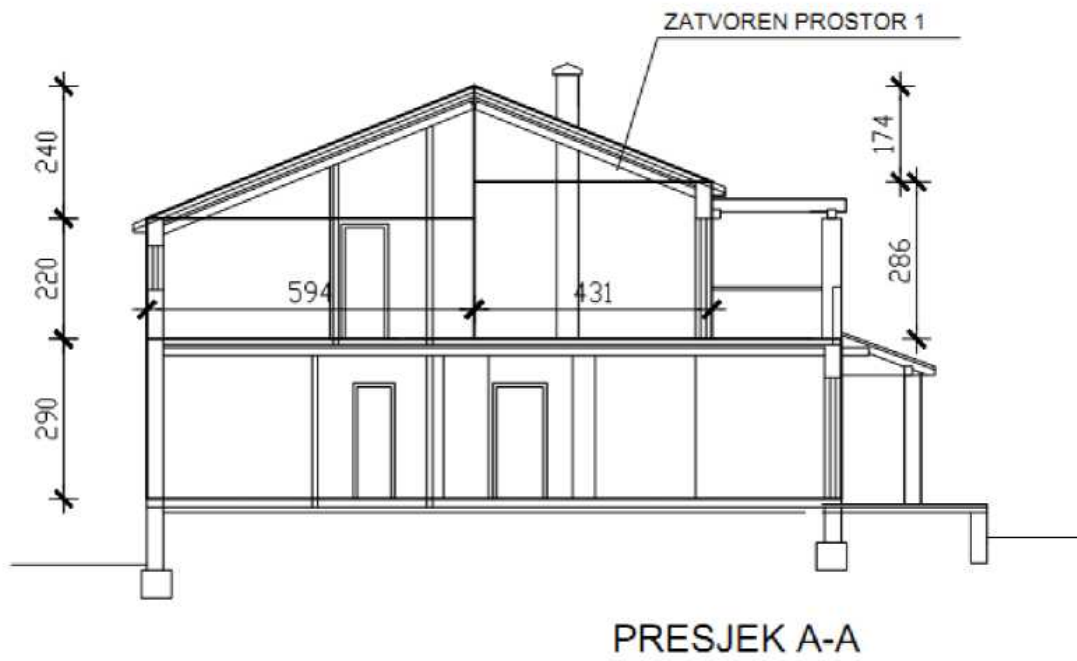
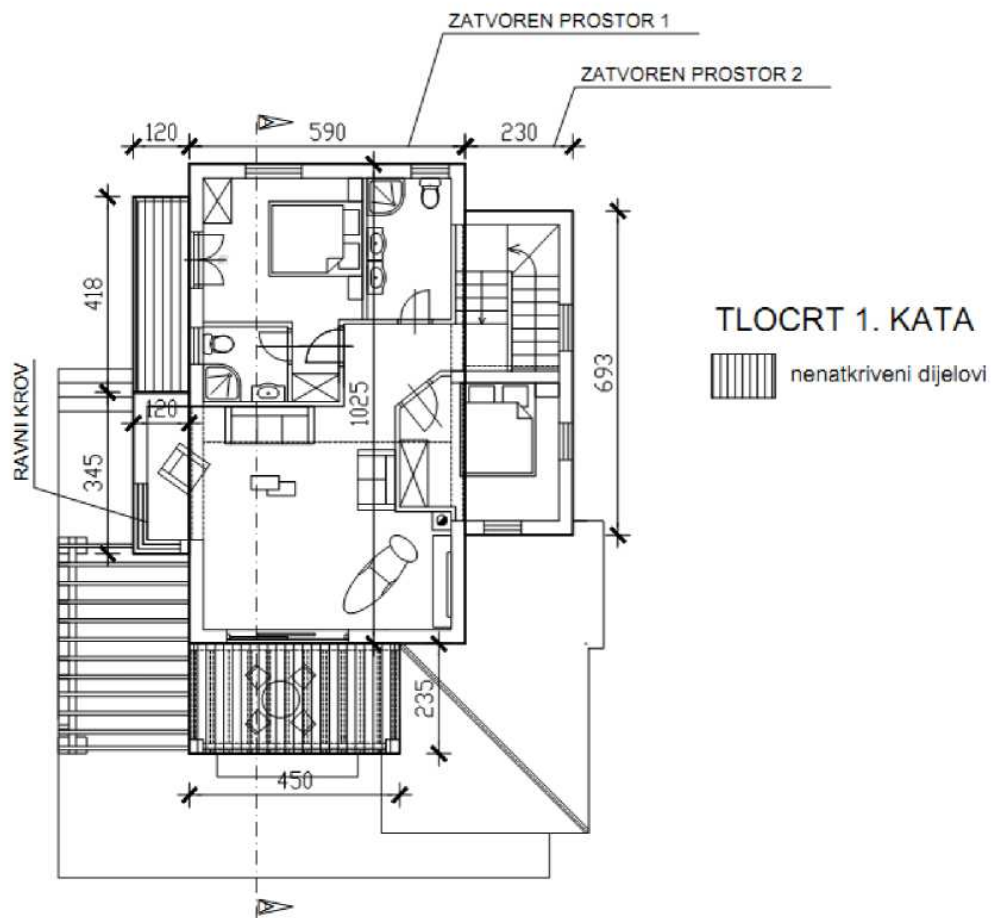
PRIZEMLJE

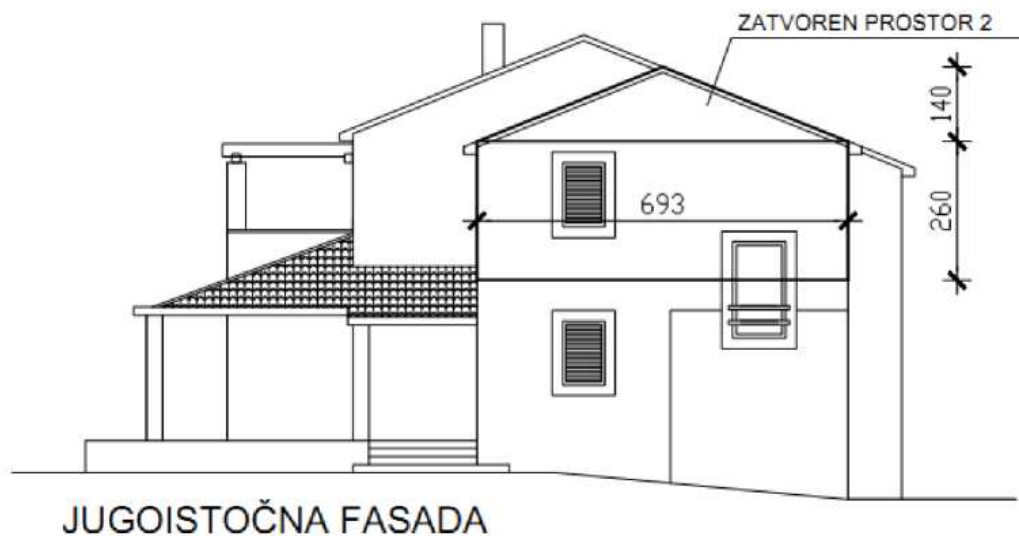
ZATVORENI PROSTOR					UKUPNO
PRAVOKUTNICI					
a	3,45	5,90	2,30	4,50	
b	1,20	10,25	6,93	2,35	
površine/m ² :	4,14	60,48	15,94	10,58	91,14
UKUPNA TLOCRTNA POVRŠINA/m²:					91,14

NATKRIVENI DIJELOVI					UKUPNO
PRAVOKUTNICI					
a	2,32	3,80	4,10	3,00	
b	2,80	2,35	1,45	0,50	
površine/m ² :	6,50	8,93	5,95	1,50	22,88
UKUPNA TLOCRTNA POVRŠINA/m²:					22,88

GRAĐEVINSKA BRUTO POVRŠINA			
	POVRŠINA/m ²	koeficijent	POVRŠINA/m ²
ZATVORENI PROSTOR	91,14	1,00	91,14
NATKRIVENI DIJELOVI	22,88	0,50	11,44
BRUTO POVRŠINA PRIZEMLJA/m²:			102,58

VOLUMEN			
	POVRŠINA/m ²	VISINA/m'	VOLUMEN /m ³
ZATVORENI PROSTOR	91,14	2,90	264,31
NATKRIVENI DIJELOVI	22,88	1,00	22,88
UKUPAN VOLUMEN PRIZEMLJA/m³:			287,19





1. KAT

ZATVORENI PROSTOR - ravni krov				UKUPNO
PRAVOKUTNICI				
a	1,20			
b	3,45			
površine/m ² :	4,14			
UKUPNA TLOCRTNA POVRŠINA/m²:				4,14

ZATVORENI PROSTOR - ravni krov				UKUPNO
PRAVOKUTNICI				
a	5,90	6,93		
b	10,25	2,30		
površine/m ² :	60,48	15,94		
UKUPNA TLOCRTNA POVRŠINA/m²:				76,42

NENATKRIVENI DIJELOVI				UKUPNO
PRAVOKUTNICI				
a	1,20	2,35		
b	4,18	4,50		
površine/m ² :	5,02	10,58		
UKUPNA TLOCRTNA POVRŠINA/m²:				15,60

GRAĐEVINSKA BRUTO POVRŠINA			
	POVRŠINA/m ²	koeficijent	POVRŠINA/m ²
ZATVORENI PROSTOR - ravni krov	4,14	1,00	4,14
NENATKRIVENI DIJELOVI	15,60	0,25	3,9
ZATVORENI PROSTOR - kosi krov	76,42	1,00	76,42
BRUTO POVRŠINA 1. KATA/m²:			84,46

ZATVORENI PROSTOR 1					UKUPNO
	PRAVOKUTNICI		TROKUTI		
a	5,94	4,31	5,94	4,31	36,28
b	2,20	2,86	2,40	1,74	
površine/m ² :	13,07	12,33	7,13	3,75	
UKUPNA POVRŠINA PRESJEKA/m²:					36,28

ZATVORENI PROSTOR 2					UKUPNO
	PRAVOKUTNICI		TROKUTI		
a	6,93		6,93		22,87
b	2,60		1,40		
površine/m ² :	18,02		4,85		
UKUPNA POVRŠINA PRESJEKA/m²:					22,87

VOLUMEN			
	POVRŠINA/m ²	širina/m'	VOLUMEN/m ³
ZATVORENI PROSTOR 1	36,28	5,90	214,05
ZATVORENI PROSTOR 2	22,87	2,30	52,6
ZATVORENI PROSTOR - ravni krov	4,14	3,00	12,42
UKUPAN VOLUMEN 1. KATA/m³:			279,07

UKUPNA BRUTO POVRŠINA GRAĐEVINE		
OBITELJSKA KUĆA	PRIZEMLJE	102,58
	1. KAT	84,46
UKUPNA BRUTO POVRŠINA GRAĐEVINE/m²:		187,04

UKUPAN VOLUMEN GRAĐEVINE		
OBITELJSKA KUĆA	PRIZEMLJE	287,19
	1. KAT	279,07
UKUPAN VOLUME GRAĐEVINE/m³:		566,26